

«Δίκτυο NATURA 2000: Κοινωνία και Οικονομία»

Υπηρεσίες των οικοσυστημάτων σε Αγροτικές,
Ορεινές και Παράκτιες περιοχές της Κρήτης

Χανιά, 22-05-2017

Ελισάβετ Γεωργοπούλου, PhD
Βιολόγος

Πανεπιστήμιο Κρήτης – Μουσείο Φυσικής Ιστορίας Κρήτης



Υπηρεσίες των οικοσυστημάτων

Οικοσύστημα



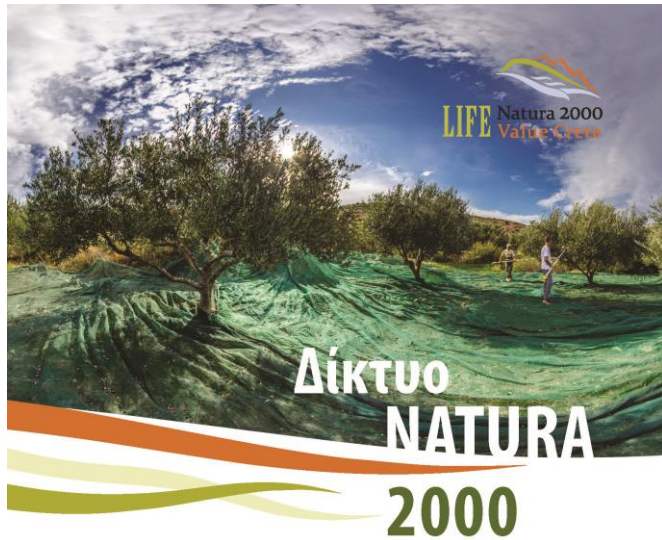
- Παροχής —>
- Ρύθμισης + Διατήρησης —>
- Πολιτιστικές —>

Κοινωνία



Τα οφέλη που έχει ο άνθρωπος από το φυσικό περιβάλλον

Υπηρεσίες των οικοσυστημάτων σε αγροτικές περιοχές της Κρήτης



Υπηρεσίες **Αγροτικών**
Οικοσυστημάτων **Περιοχών**
της Κρήτης

Natura 2000 Στόχος ανάπτυξης

ΕΝΗΜΕΡΩΤΙΚΟΣ ΟΔΗΓΟΣ

Παροχής:
Ρύθμισης:
+ Διατήρησης:
Πολιτιστικές:

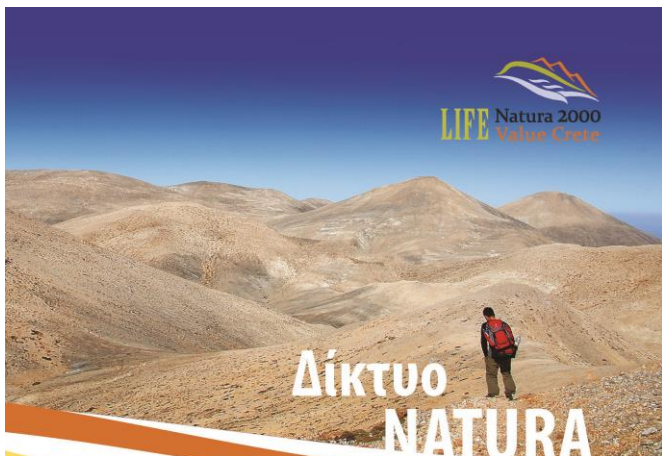


Παροχή ενδιαιτημάτων
για ζώα & φυτά



Λαοκίνηση θ

Υπηρεσίες των οικοσυστημάτων σε ορεινές περιοχές της Κρήτης



2000

Υπηρεσίες Οικοσυστημάτων Ορεινών Περιοχών της Κρήτης

Natura 2000 Αξανά κορυφής

ΕΝΗΜΕΡΩΤΙΚΟΣ ΟΔΗΓΟΣ

Παροχής:

**Ρύθμισης:
+
Διατήρησης:**

Πολιτιστικές:



Υπηρεσίες των οικοσυστημάτων σε παράκτιες περιοχές της Κρήτης

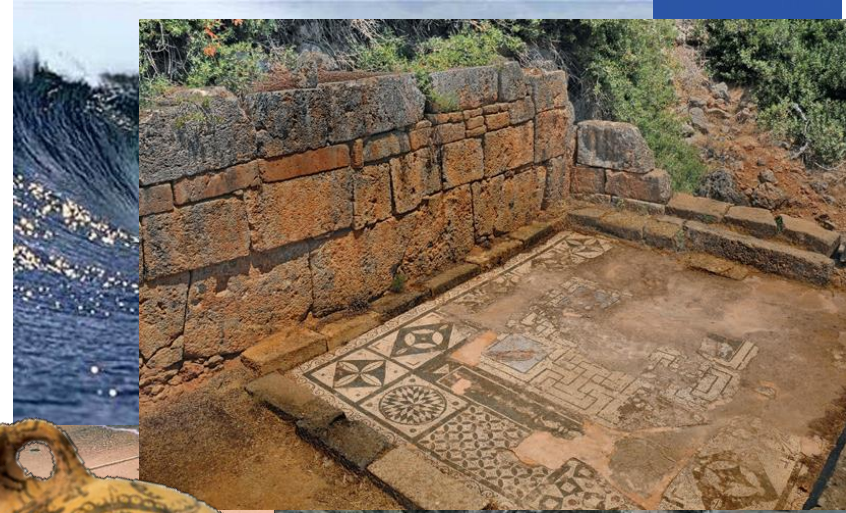


Υπηρεσίες Παράκτιων
Οικοσυστημάτων Περιοχών
της Κρήτης

Natura 2000 Θάλασσα Ιωής

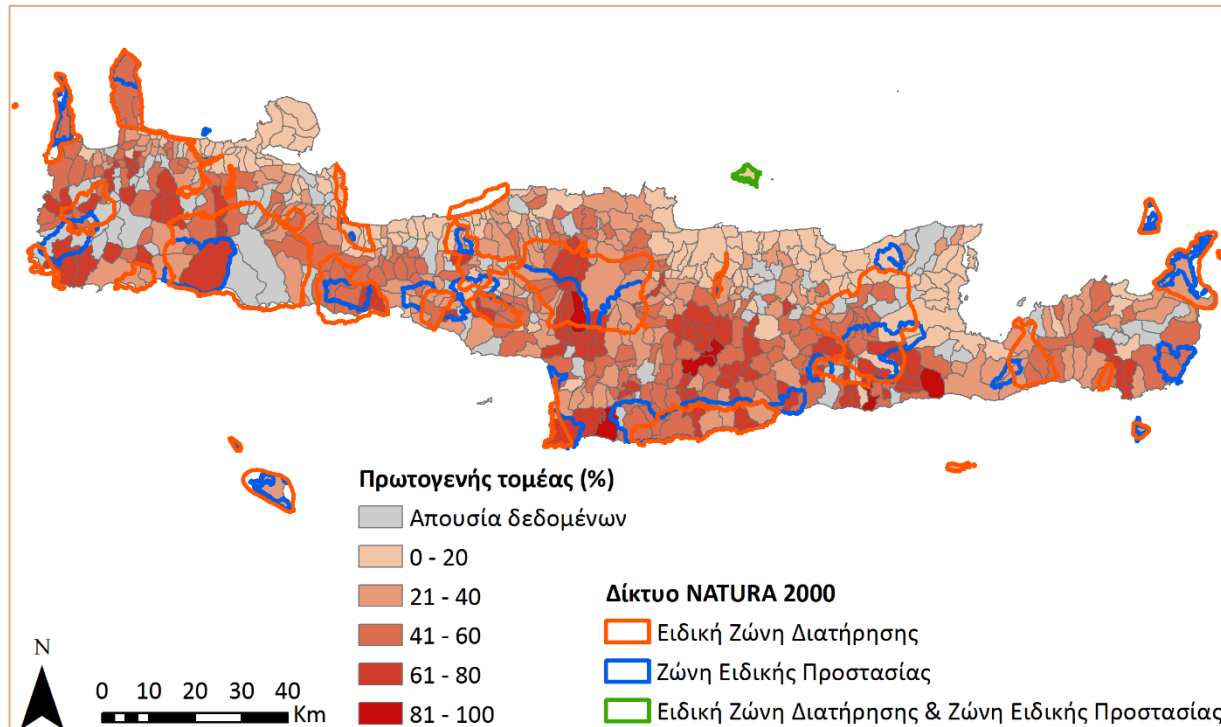
ΕΝΗΜΕΡΩΤΙΚΟΣ ΟΔΗΓΟΣ

Παροχής:
Ρύθμισης:
+
Διατήρησης:
Πολιτιστικές:



Γιατί αυτές και όχι άλλες;

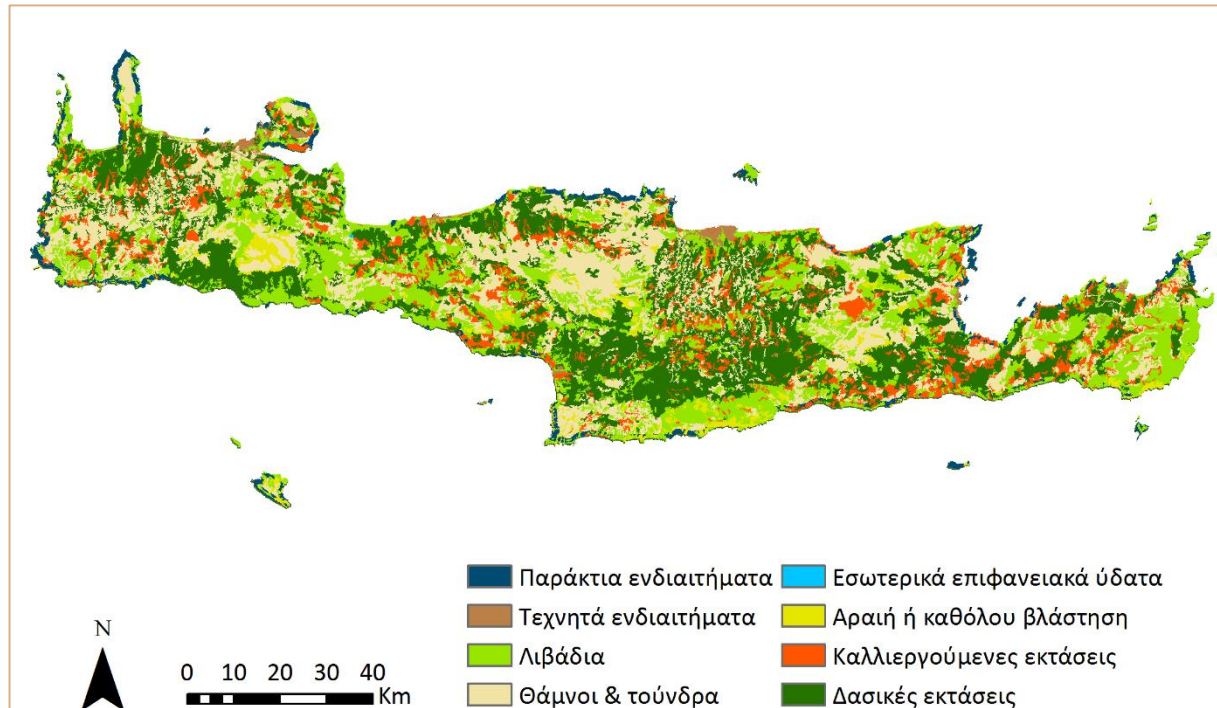
- Αγροτική-κτηνοτροφική παραγωγή: κύριοι διέξοδοι απασχόλησης στον 1^ογενή τομέα
- Διαθεσιμότητα δεδομένων: Ευρωπαϊκές πηγές (ΕΕΑ) και Ελληνικές (π.χ. ΕΛΣΤΑΤ)



35,7% του ενεργού πληθυσμού εργάζεται εντός NATURA (ΕΛΣΤΑΤ 2011)

Γιατί αυτές και όχι άλλες;

- Αγροτική-κτηνοτροφική παραγωγή: κύριοι διέξοδοι απασχόλησης στον 1^ογενή τομέα
- Διαθεσιμότητα δεδομένων: Ευρωπαϊκές πηγές (ΕΕΑ) και Ελληνικές (π.χ. ΕΛΣΤΑΤ)

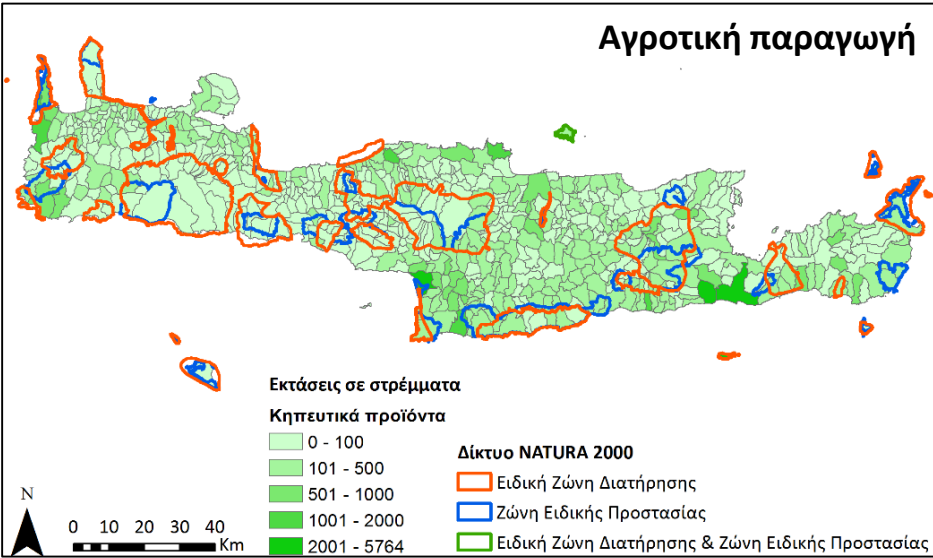


Τύποι οικοσυστημάτων της Κρήτης με βάση το Ευρωπαϊκό Σύστημα Πληροφοριών για τη Φύση (European Nature Information System – EUNIS).

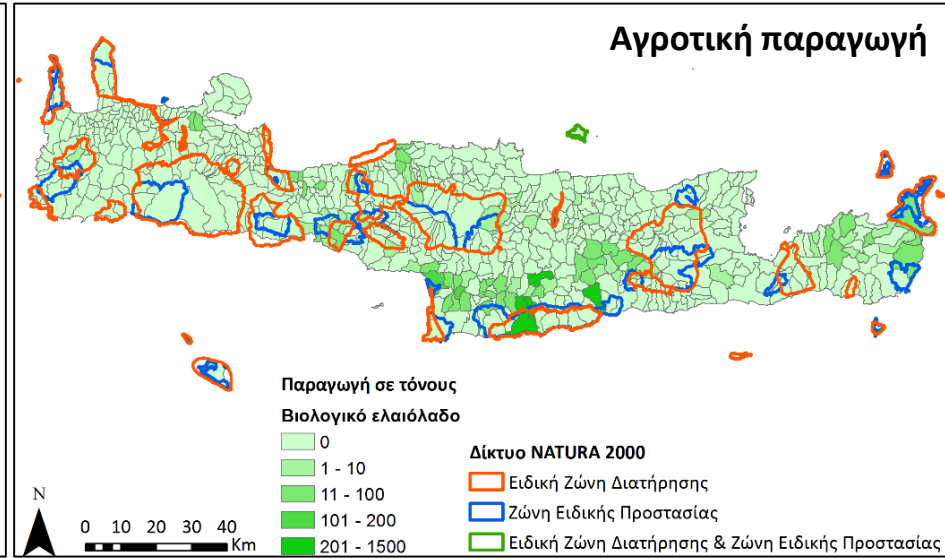
Δείκτες υπηρεσιών παροχής αγροτικών οικοσυστημάτων	% Εντός NATURA 2000	% Εκτός NATURA 2000
Εκτάσεις φυτών μεγάλης καλλιέργειας	49,1	50,9
Σύνολο αροτραίων εκτάσεων	47,9	52,1
Κηπευτικές εκτάσεις	47,3	52,7
Παραγωγή ελαιολάδου	41,6	58,4
Δενδρώδεις καλλιέργειες	47,0	53,0
Αμπέλια και Σταφιδάμπελα	33,5	66,5
Εγχώριες και ευρωπαϊκές κυψέλες	95,3	4,7
Παραγωγή αγελαδινού γάλακτος	33,7	66,3
Αιγοπρόβειο γάλα	70,0	30,0
Παραγωγή κρέατος αρνιών-προβάτων	67,6	32,4
Παραγωγή κατσικίσιου κρέατος	72,8	27,2
Παραγωγή βοδινού κρέατος	21,9	78,1
Παραγωγή χοιρινού κρέατος	26,5	73,5
Παραγωγή καυσόξυλων	46,6	53,4
Παραγωγή ελαιόλαδου ελαιοτριβείων	35,3	64,7
Παραγωγή βιολογικού ελαιόλαδου ελαιοτριβείων	60,5	39,5
Παραγωγή γαλακτοκομικών-τυροκομικών προϊόντων	86,0	14,0
Μαλλί προβάτων	75,7	24,3
Παραγωγή τριχών αιγών	92,8	7,2
Παραγωγή μελιού	77,5	22,5
Παραγωγή κεριού	81,4	18,6
Δέρματα μικρών ζώων	38,4	61,6
Δέρματα μεγάλων ζώων	3,3	96,7
Αλιεύματα	40,9	59,1

Γιατί αυτές και όχι άλλες;

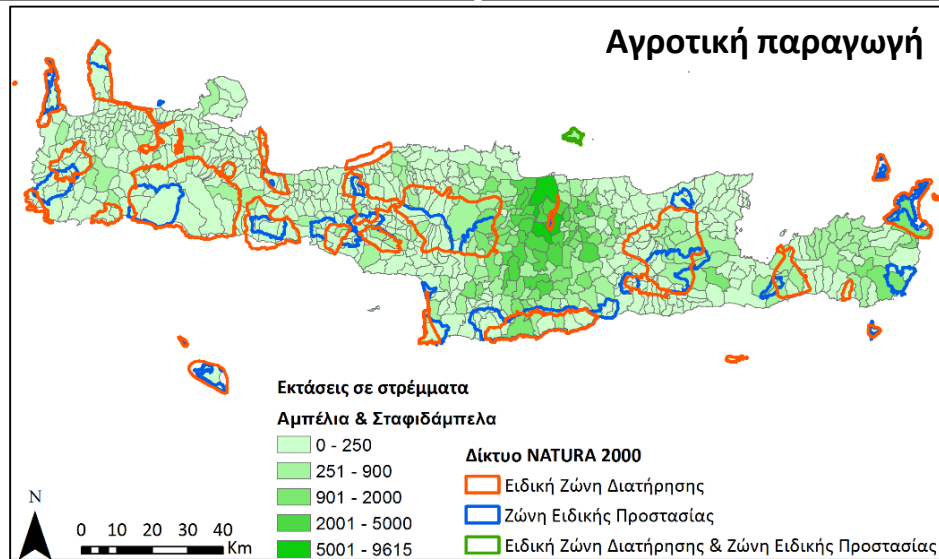
Αγροτική παραγωγή



Αγροτική παραγωγή



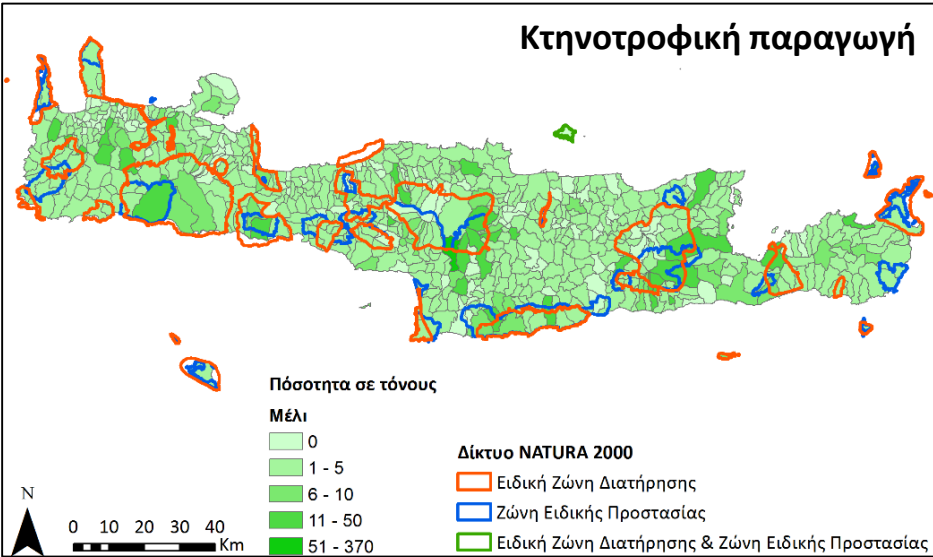
Αγροτική παραγωγή



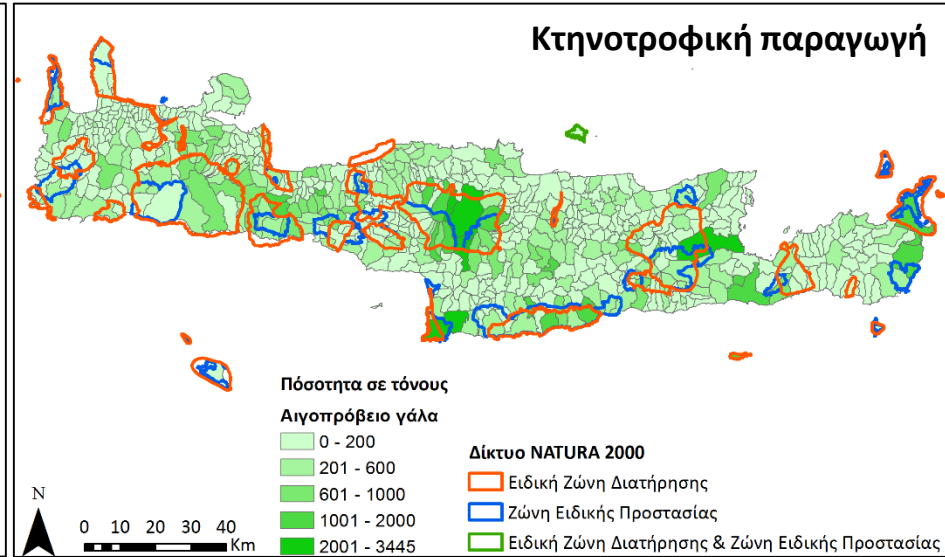
(ΕΛΣΤΑΤ 2010)

Γιατί αυτές και όχι άλλες;

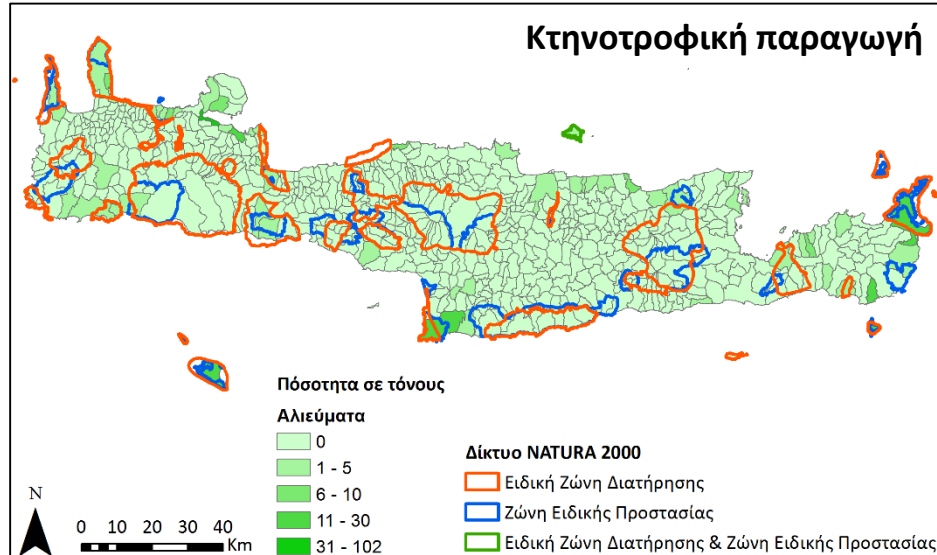
Κτηνοτροφική παραγωγή



Κτηνοτροφική παραγωγή



Κτηνοτροφική παραγωγή



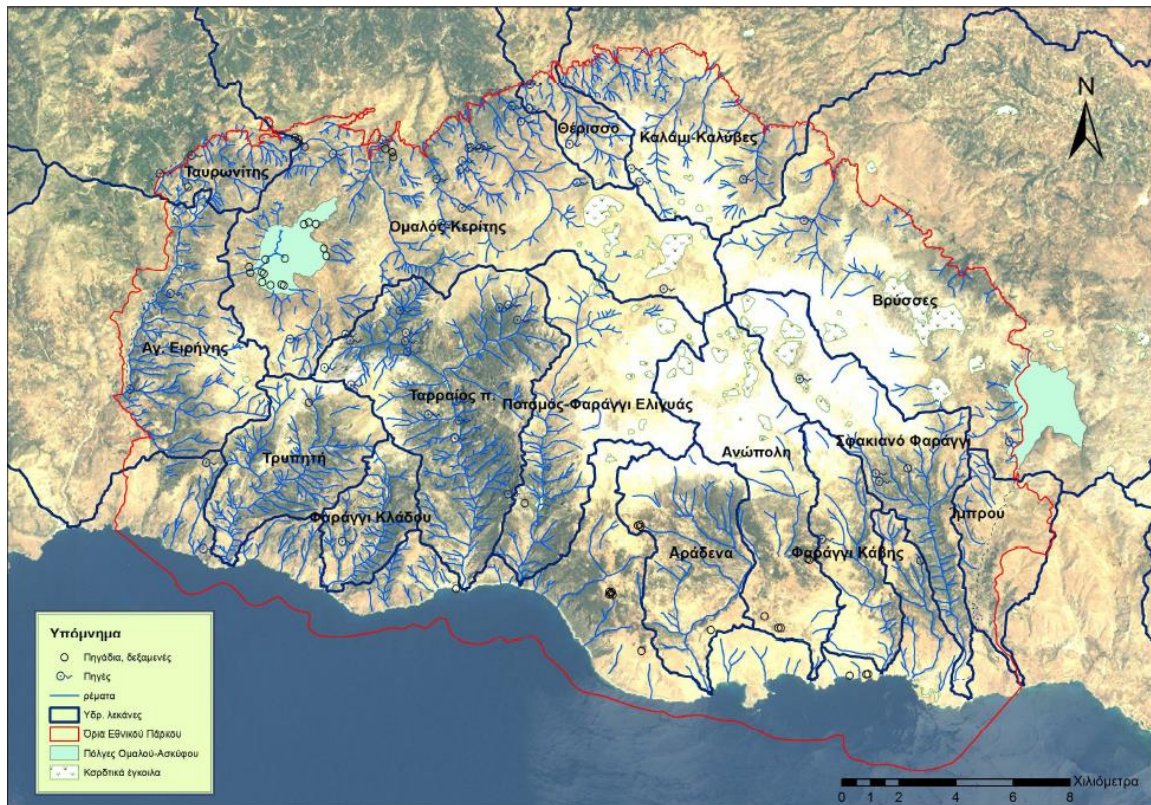
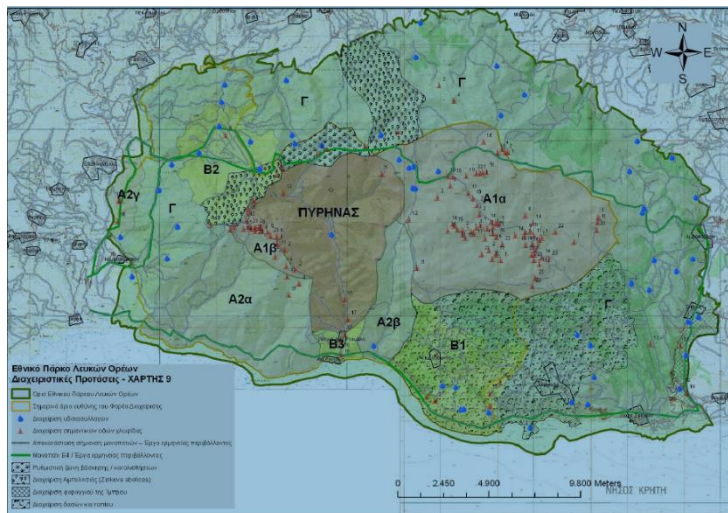
(ΕΛΣΤΑΤ 2010)

Case study: οικοσυστημικές υπηρεσίες στο Εθνικό Πάρκο των Λευκών Ορέων

Περιοχή NATURA 2000: GR4340008 - Λευκά Όρη και παράκτια ζώνη
GR4340014 - Εθνικός Δρυμός Σαμαριάς - Φαράγγι Τρυπητής - Ψιλάφι -Κουστογιέρακο

Ο ρόλος των Λευκών Ορέων στην παροχή νερού:

- Λαμβάνει την μεγαλύτερη ποσότητα κατακρμνησμάτων
- Τροφοδοτεί την δυτική Κρήτη
- GIS + γραμμικές εξισώσεις βροχόπτωσης-υψομέτρου + απώλειες εξατμισοδιαπνοής = παροχή νερού σε 13 λεκάνες (π.χ. Λίμνη Κουρνά, Φαράγγι της Σαμαριάς)

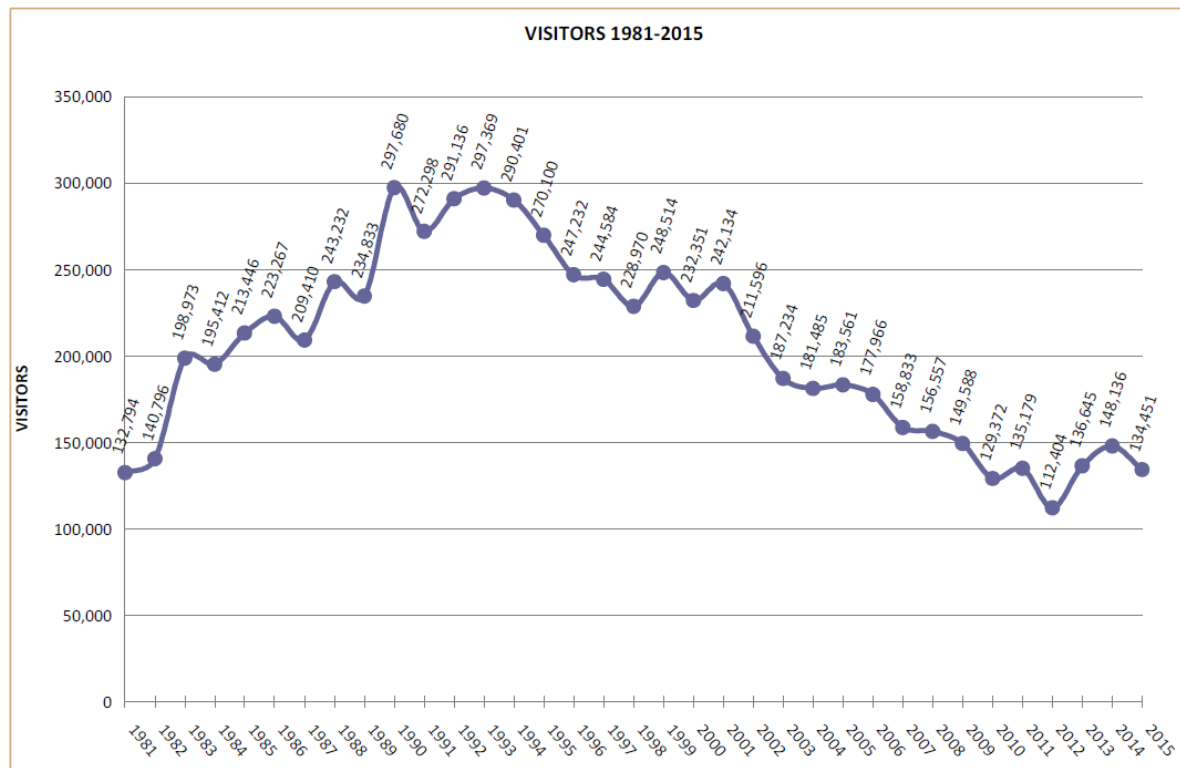


Case study: οικοσυστημικές υπηρεσίες στο Εθνικό Πάρκο των Λευκών Ορέων

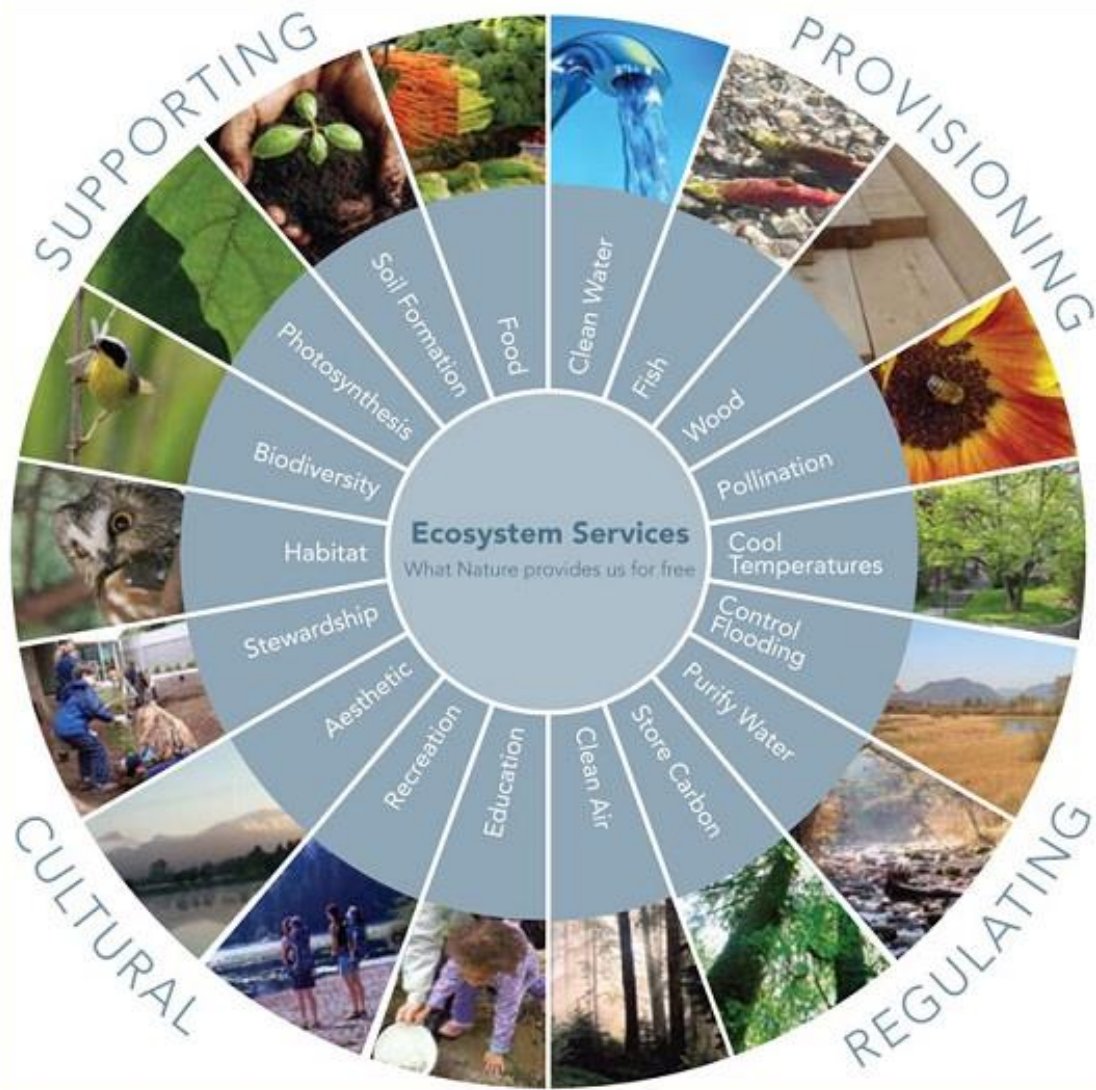
Περιοχή NATURA 2000: GR4340008 - Λευκά Όρη και παράκτια ζώνη
GR4340014 - Εθνικός Δρυμός Σαμαριάς - Φαράγγι Τρυπητής - Ψιλάφι -Κουστογέρακο

Ο ρόλος των Λευκών Ορέων στον τουρισμό:

- το Φαράγγι της Σαμαριάς – καθοριστικό για τους επισκέπτες του Ν. Χανίων
- 2013: οικονομική αποτίμηση – 3.425.000 € & 5.800.000 € έσοδα επισκεπτών
- 85% του κέρδους παραμένει στην τοπική οικονομία
- Οικονομικό όφελος για τις τοπικές κοινότητες: 6.550.000 €
- Οικονομικό όφελος για το Ν. Χανίων: 11.100.000 €



(Διεύθυνση Δασών Χανίων, ΜΑΙΧ, Πολυτεχνείο Χανίων, ΦΔΕΔΣ)



Σας ευχαριστώ για την προσοχή σας!

elsa@nhmc.uoc.gr