



# Νερό... ο πολύτιμος φυσικός πόρος

Επιμέλεια: Αντώνης Κοζυράκης

MSc, Γ. Διευθυντής Δ.Ε.Υ.Α. Μινώα Πεδιάδας

Μέλος Οικονομικής Επιτροπής Ένωσης Δ.Ε.Υ.Α.

Αρκαλοχώρι, 22 Φεβρουαρίου 2018

# Περιεχόμενα...



1

Η Γεωγραφία

2

Η σημασία

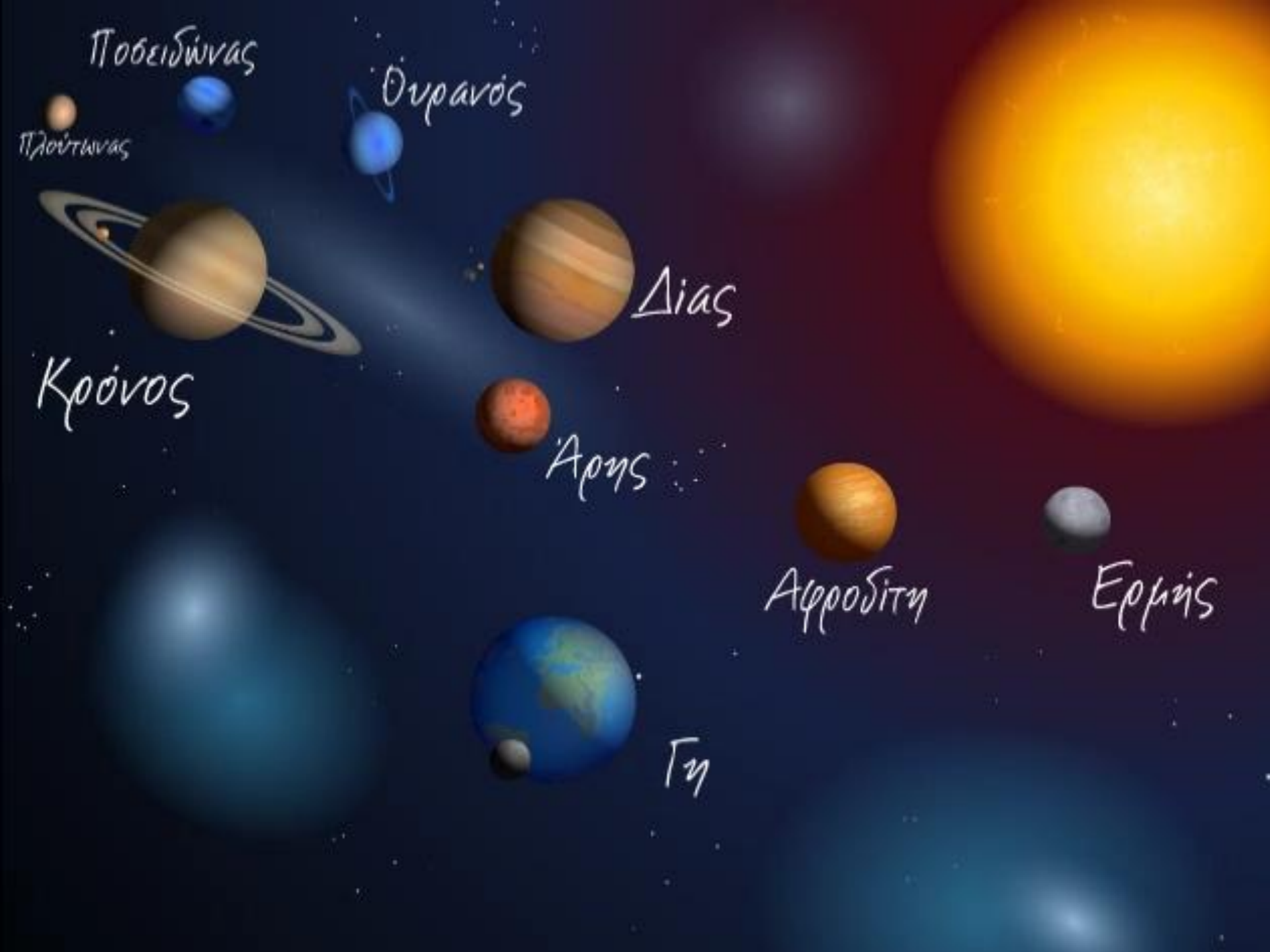
3

Τα προβλήματα

4

Η διαχείριση





Ποσειδώνας

Ουρανός

Πλούτωνας



Κρόνος



Δίας



Αρης



Αφροδίτη



Ερμής



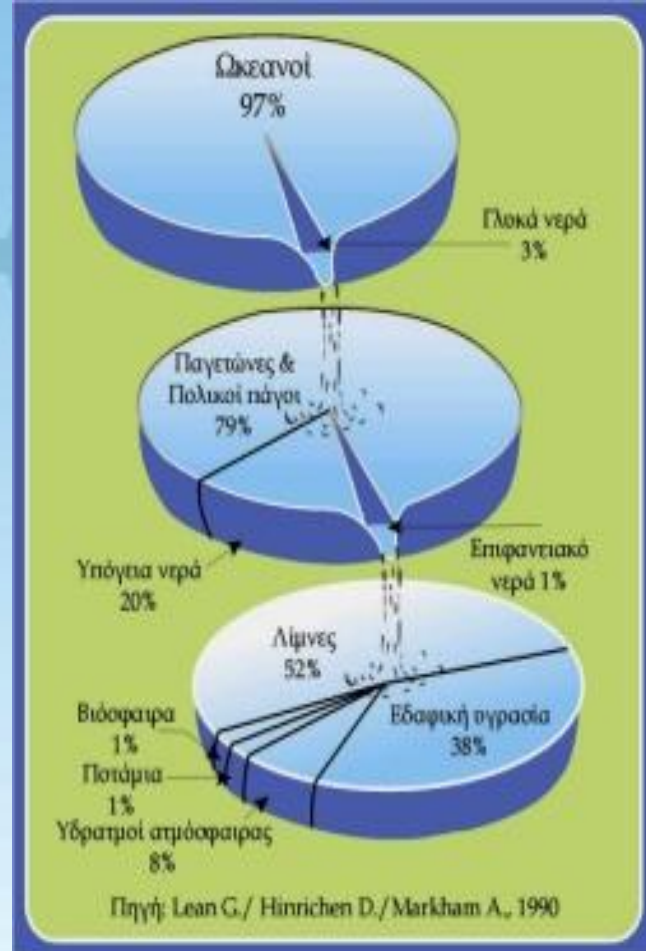
Γη



Ο γαλάζιος  
πλανήτης

**Saltwater**  
**97.5%**  
**1 365 000 000 km<sup>3</sup>**

**Freshwater**  
**2.5%**  
**35 000 000 km<sup>3</sup>**



Το νερό δεν κατανέμεται ισόποσα στον πλανήτη...



## ΔΙΑΘΕΣΙΜΟΤΗΤΑ ΝΕΡΟΥ ΣΤΟΝ ΠΛΑΝΗΤΗ

(Λίτρα [ L ] ανά περιοχή  
ανά χρόνο)

■ Λιγότερο από 1700000 L

■ 1700000-5000000 L

■ Περισσότερο από 5000000 L

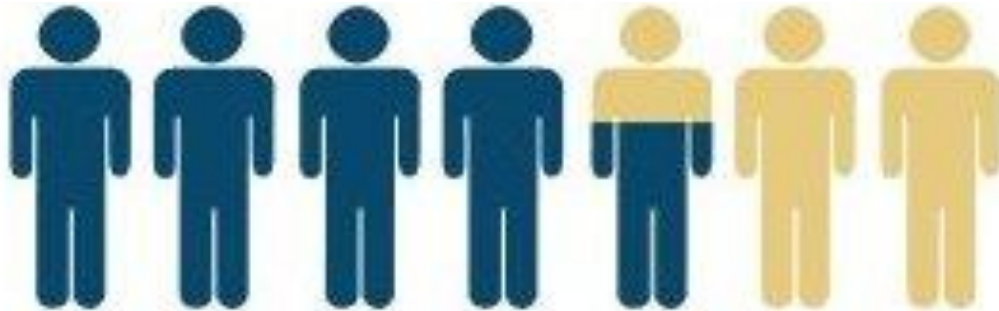
Πρόσβαση σε πόσιμο νερό

▨ Λιγότερο από το 50%  
του πληθυσμού



# 7.500.000.000

ο πληθυσμός του πλανήτη



32%

# 2.400.000.000

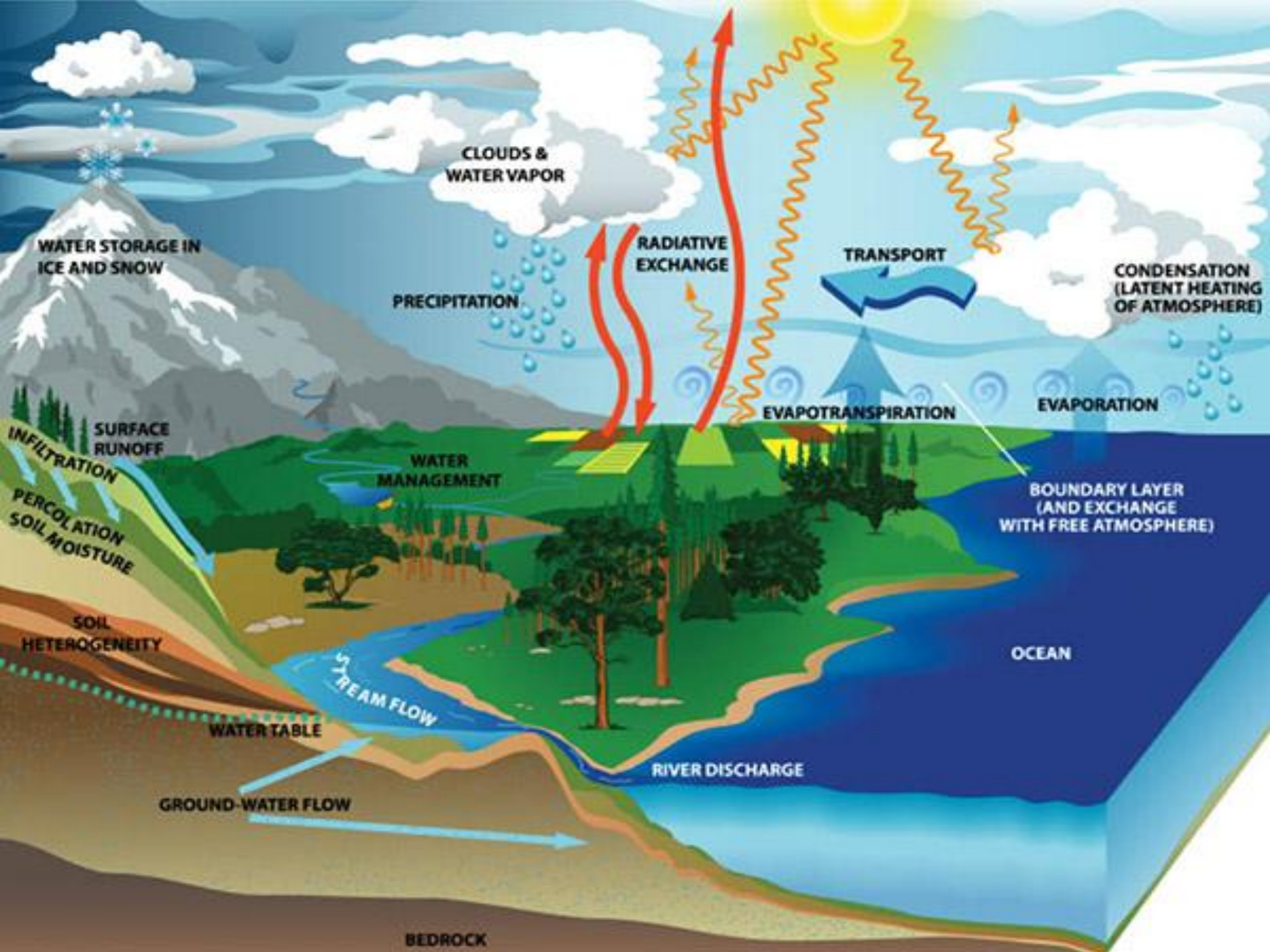
άνθρωποι χωρίς πρόσβαση σε καθαρό νερό





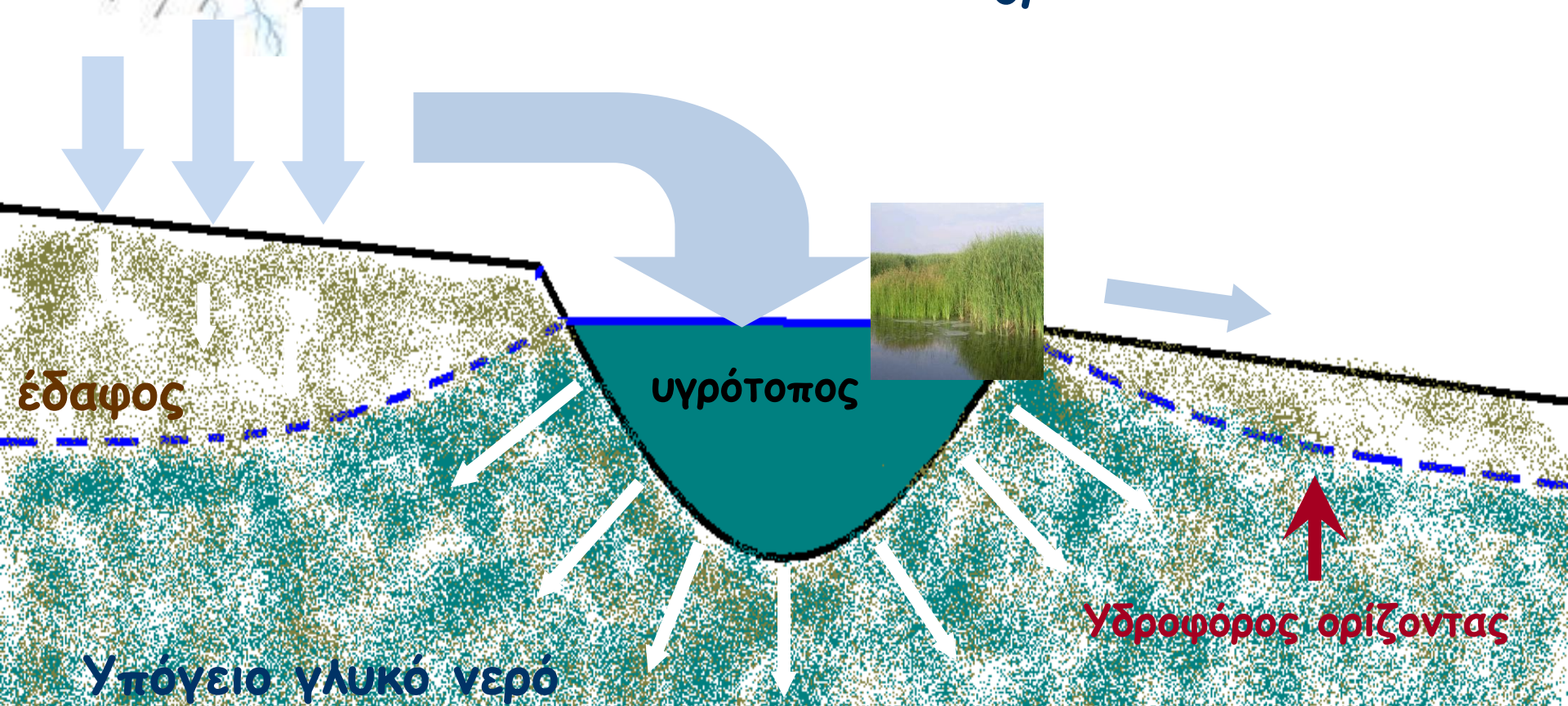


Πως δημιουργείται το νερό?

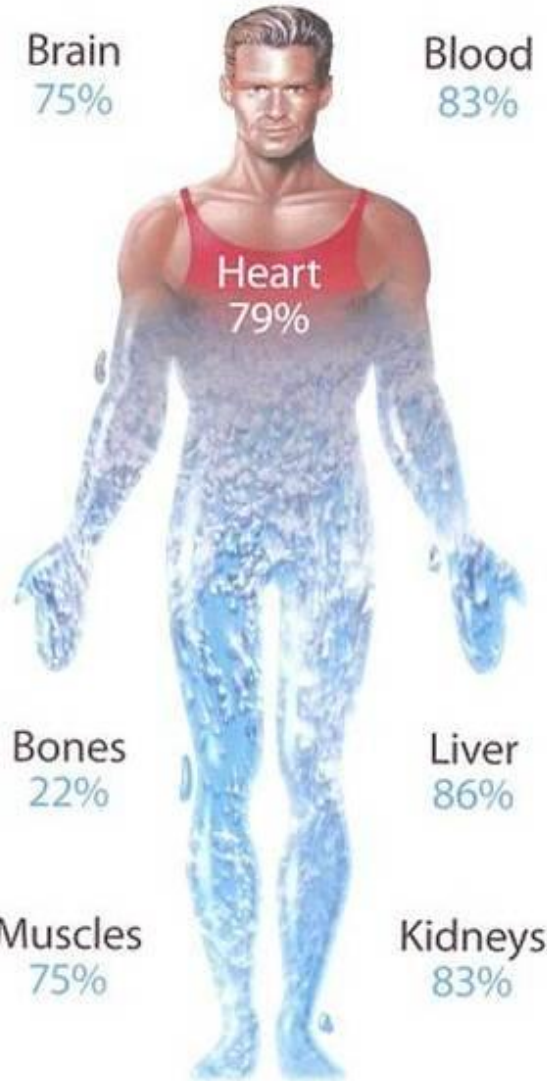
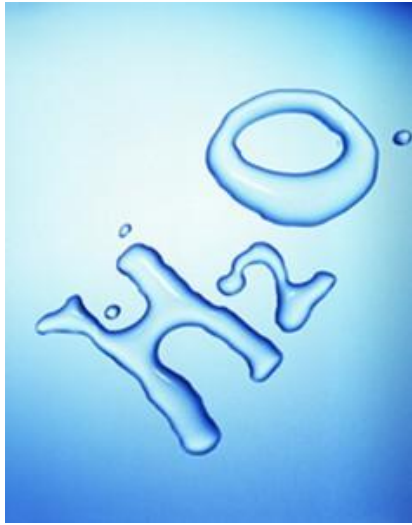
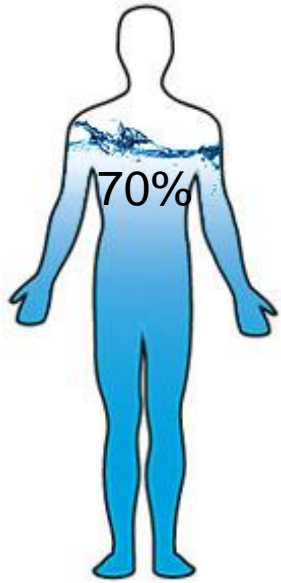




Τι συμβαίνει στο νερό  
της βροχής όταν  
υπάρχουν υγρότοποι



# Το νερό στον άνθρωπο

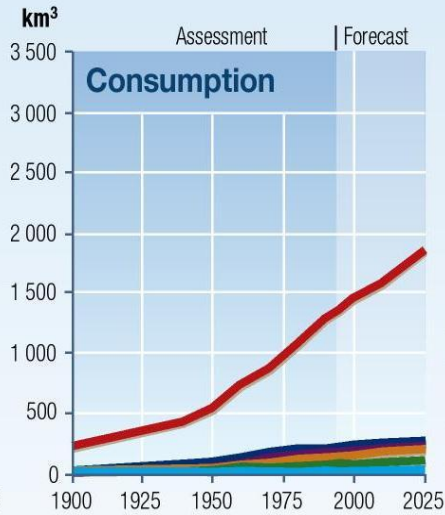
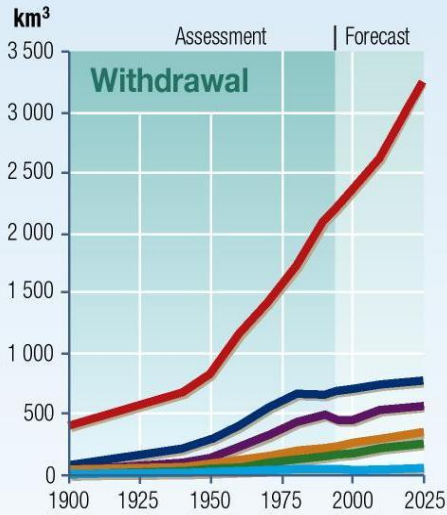


Η εξέλιξη  
του ανθρώπου  
είναι συνυφασμένη  
με το νερό



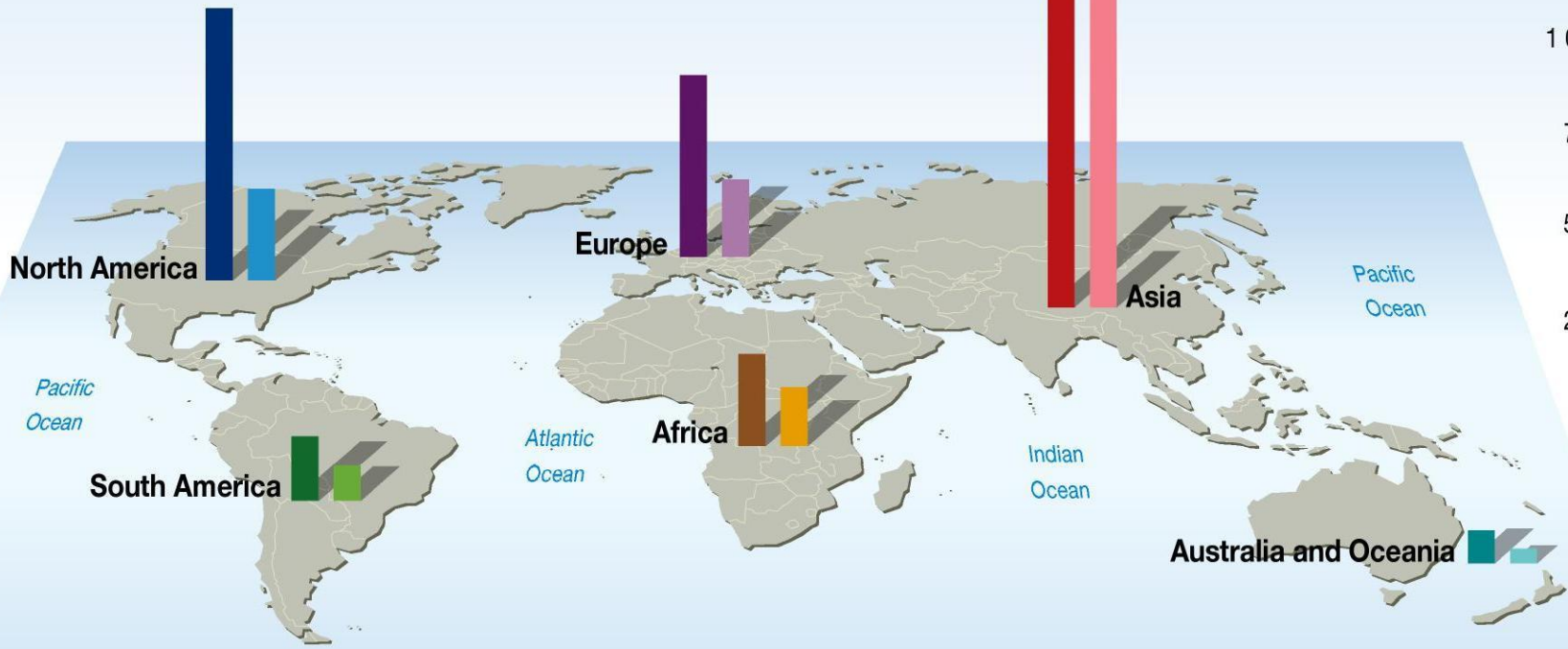
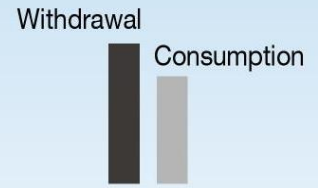
# Η περίπτωση του Μινωικού Πολιτισμού





- Asia
- North America
- Europe
- Africa
- South America
- Australia and Oceania

**Water use at the end of the 1990s**





Το εικονικό νερό...



Τα υδατικά μας  
αποτυπώματα...



Ποσότητα νερού που απαιτείται για φαγητό. Για 1 κιλό παραγωγής.



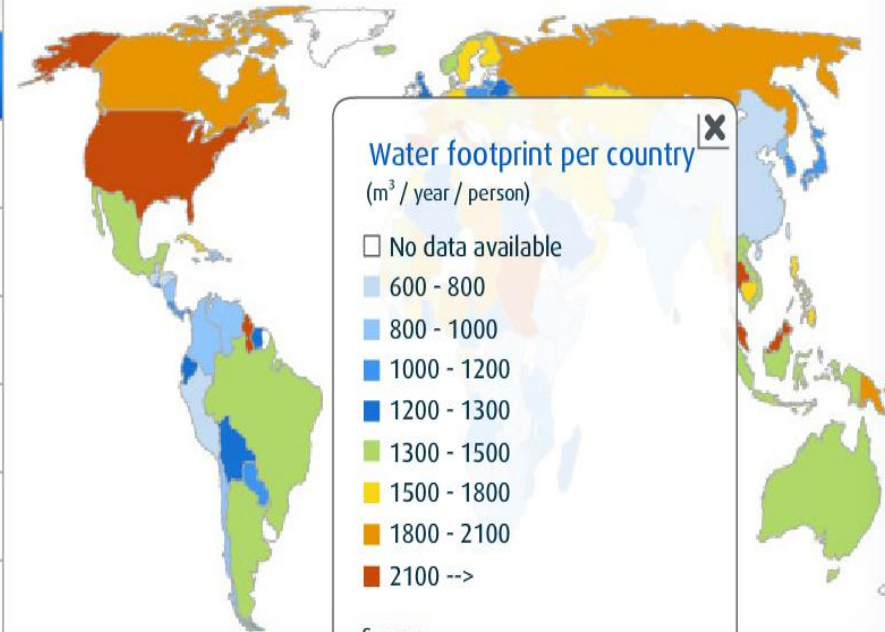
Source : Water Foot Print <http://www.waterfootprint.org/?page=files/productgallery>



Κατανάλωση νερού  
σε λίτρα  
ανά κάτοικο  
ανά ημέρα

## Water footprint per country USA: 6802 l / person / day

▲
1. USA 6802 l / person / day
2. Greece 6546 l / person / day
3. Malaysia 6422 l / person / day
4. Italy 6389 l / person / day
5. Spain 6370 l / person / day
6. Portugal 6202 l / person / day
7. Thailand 6090 l / person / day
▼

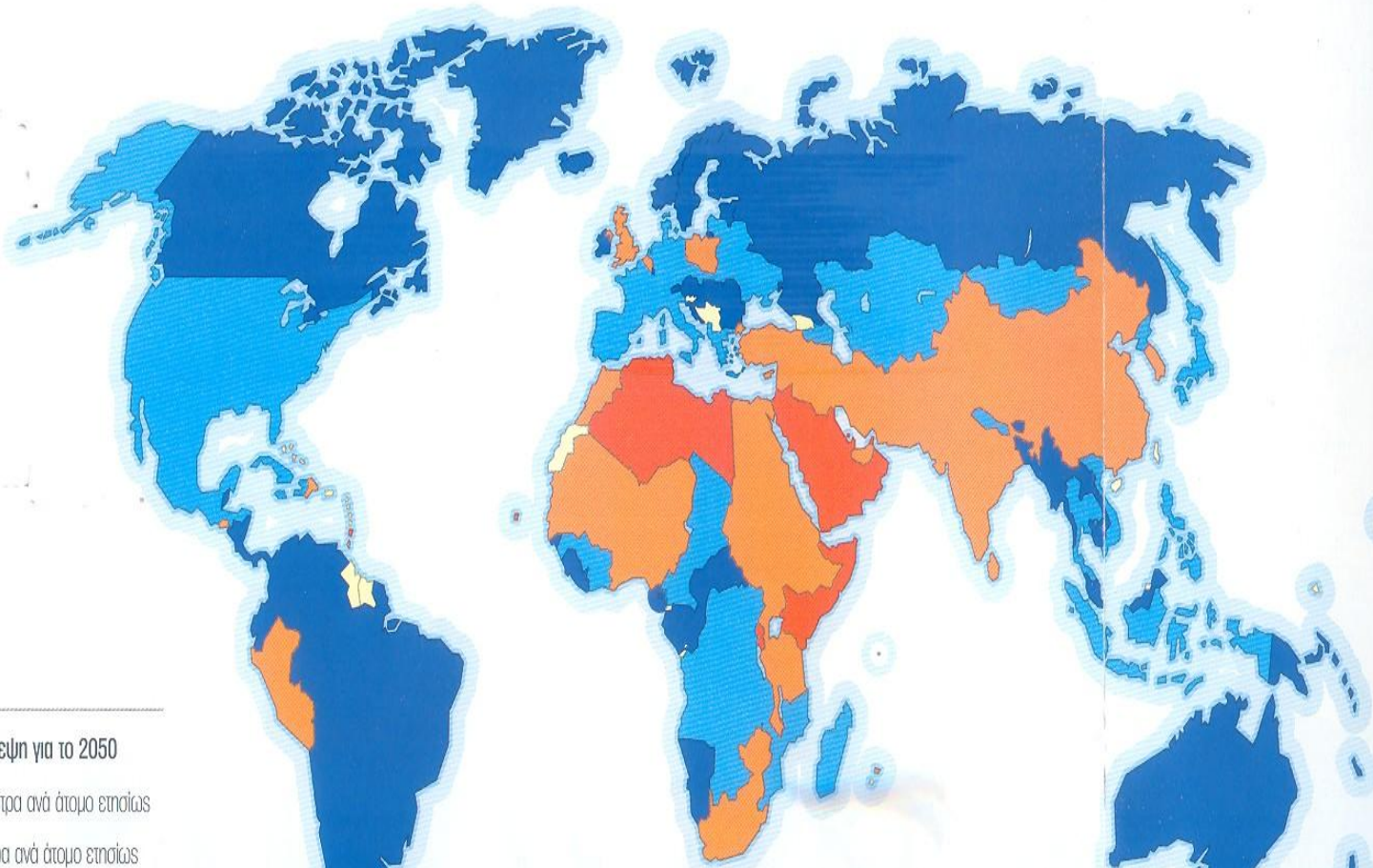


Source:  
Water Footprint Organization  
[www.waterfootprint.org](http://www.waterfootprint.org)

# Freshwater Stress

1995

2025



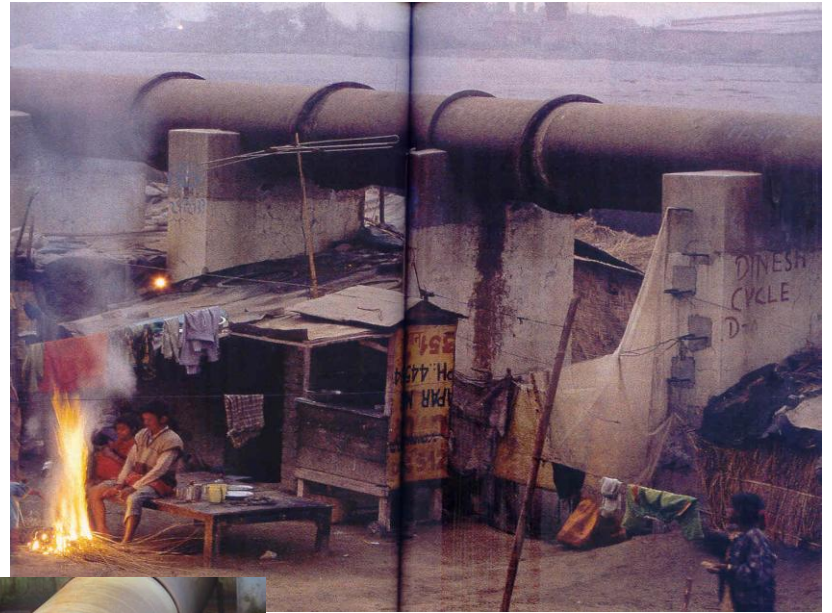
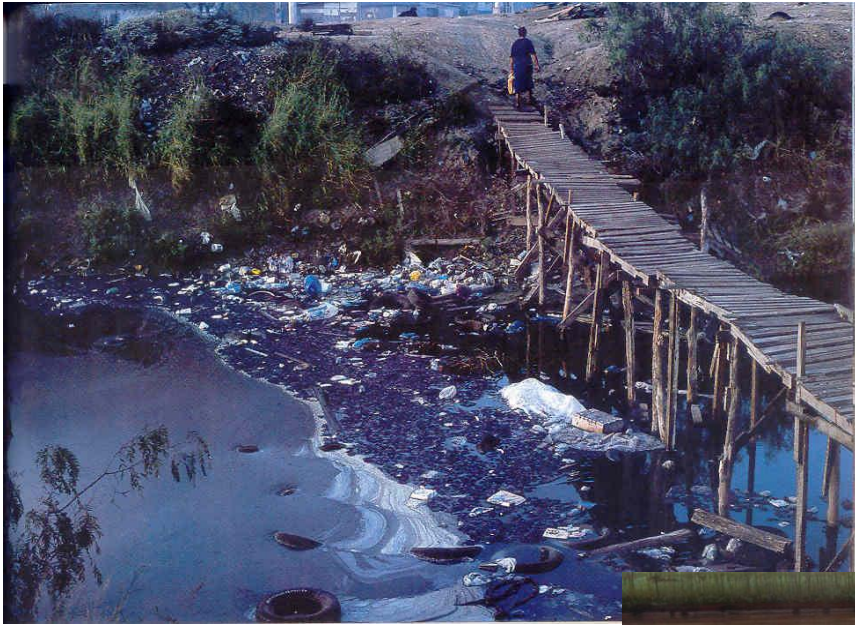
Αποθέματα νερού σε κυβικά μέτρα ανά άτομο, πρόβλεψη για το 2050

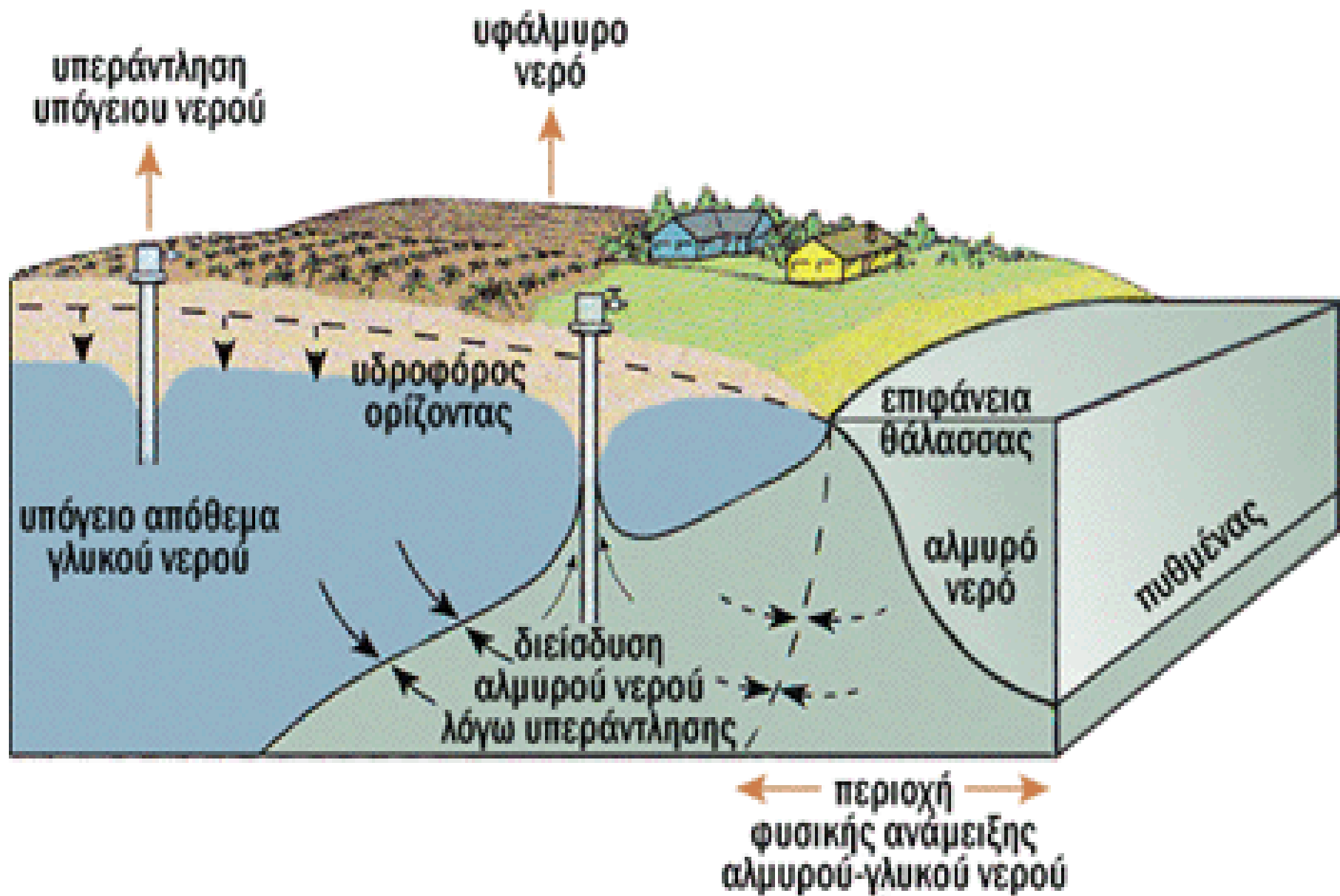
■ Αφθονία νερού: περισσότερα από 10.000 κυβικά μέτρα ανά άτομο ετησίως

■ Επάρκεια νερού: από 2.000 ως 10.000 κυβικά μέτρα ανά άτομο ετησίως





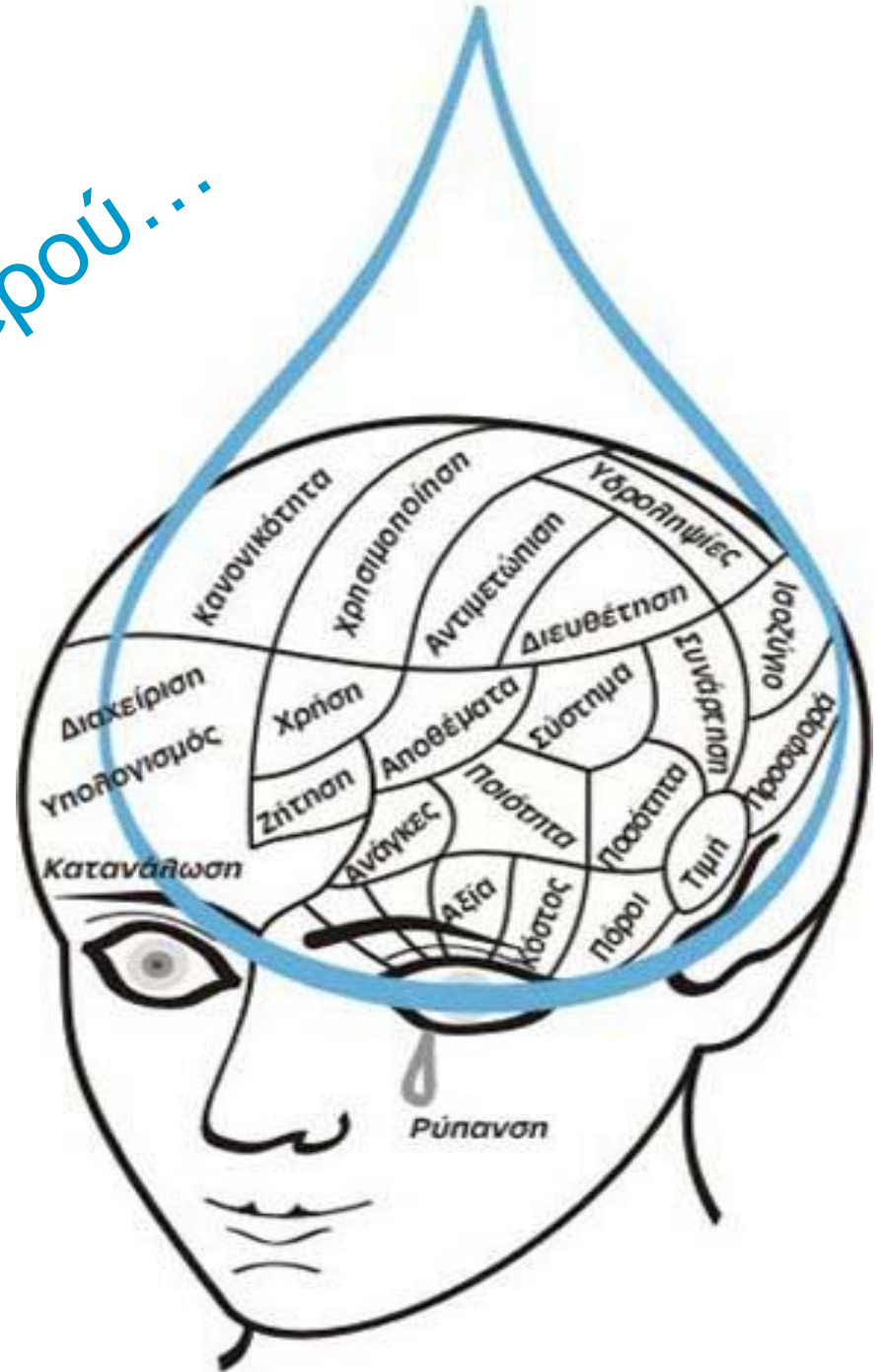


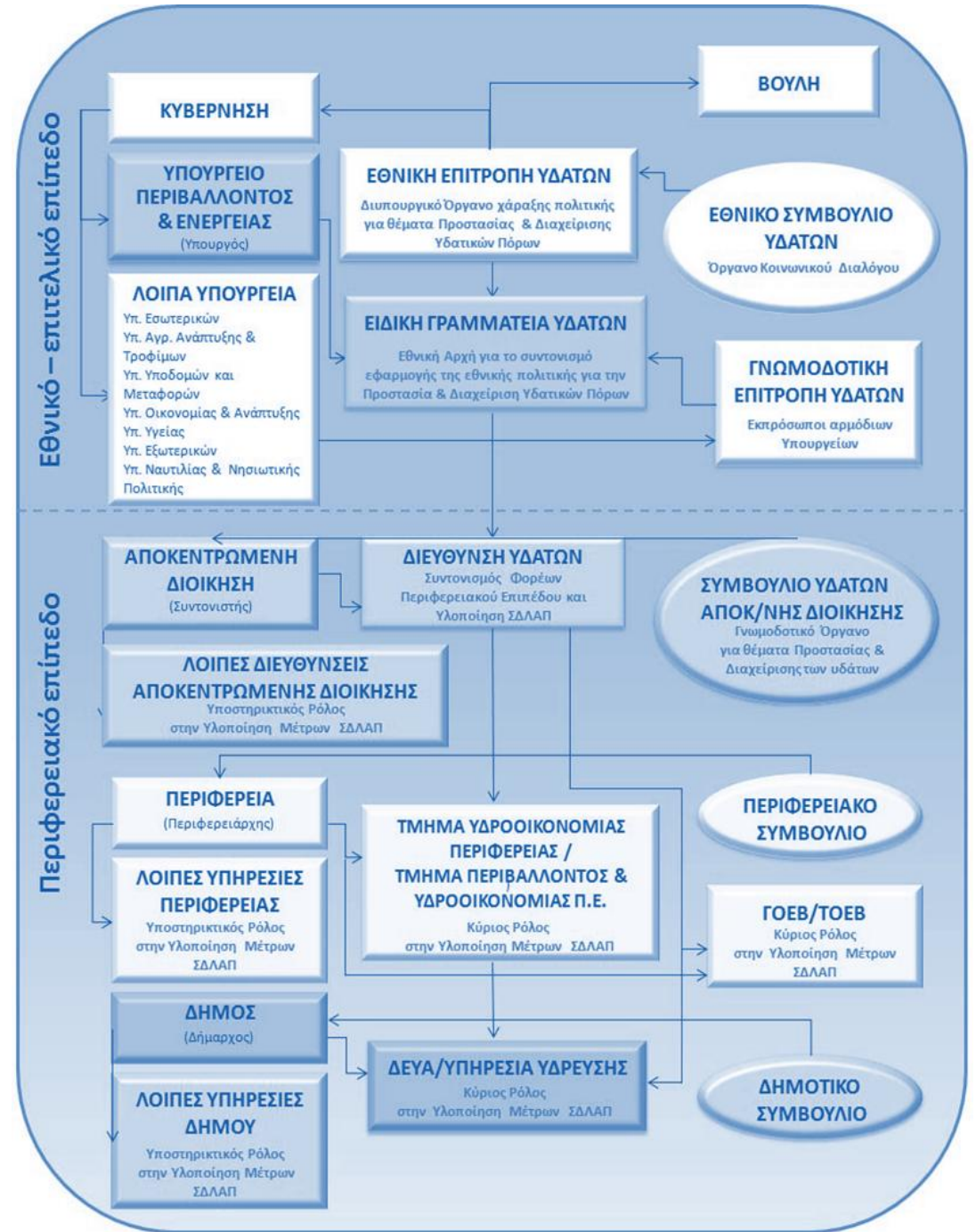






# Η διαχείριση του νερού...





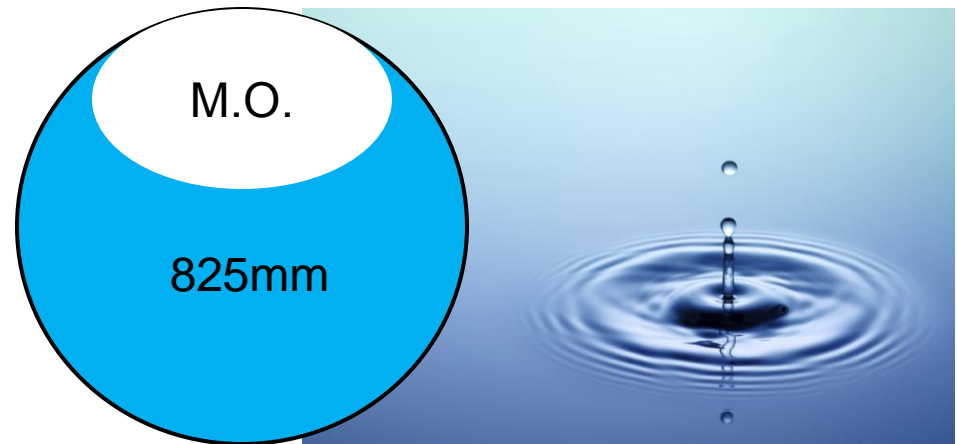
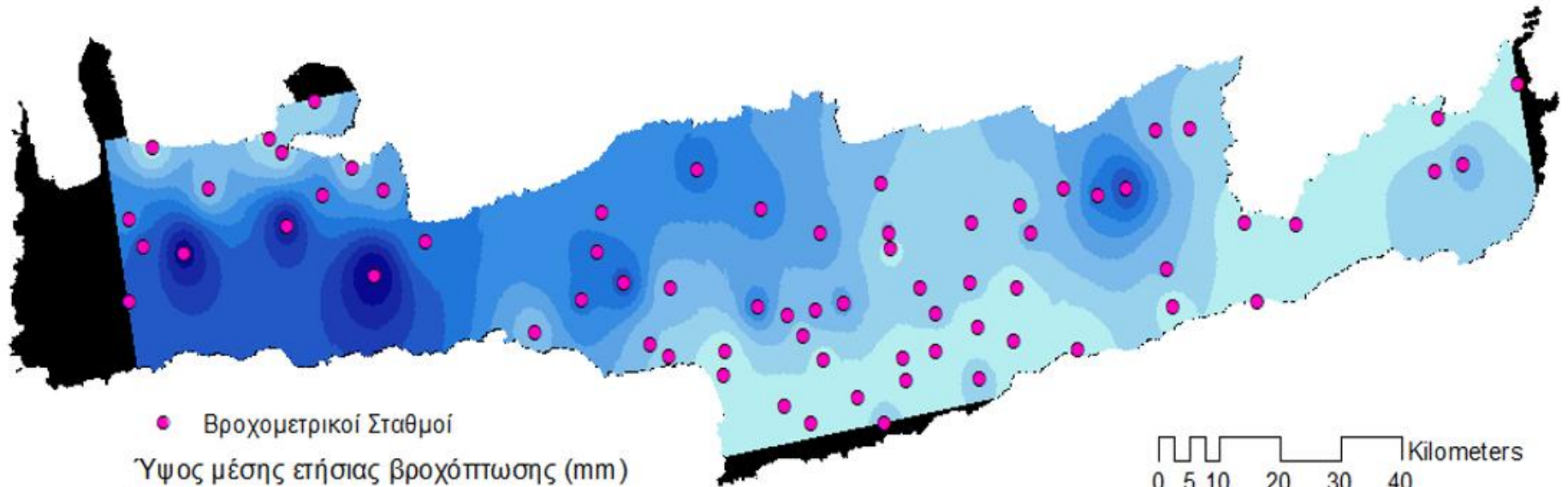
# Σχέδιο διαχείρισης Λεκανών Απορροής Ποταμών του Υ.Δ. Κρήτης

Αρ. ΦΕΚ: 4666, Τεύχος Β / 29-12-2017



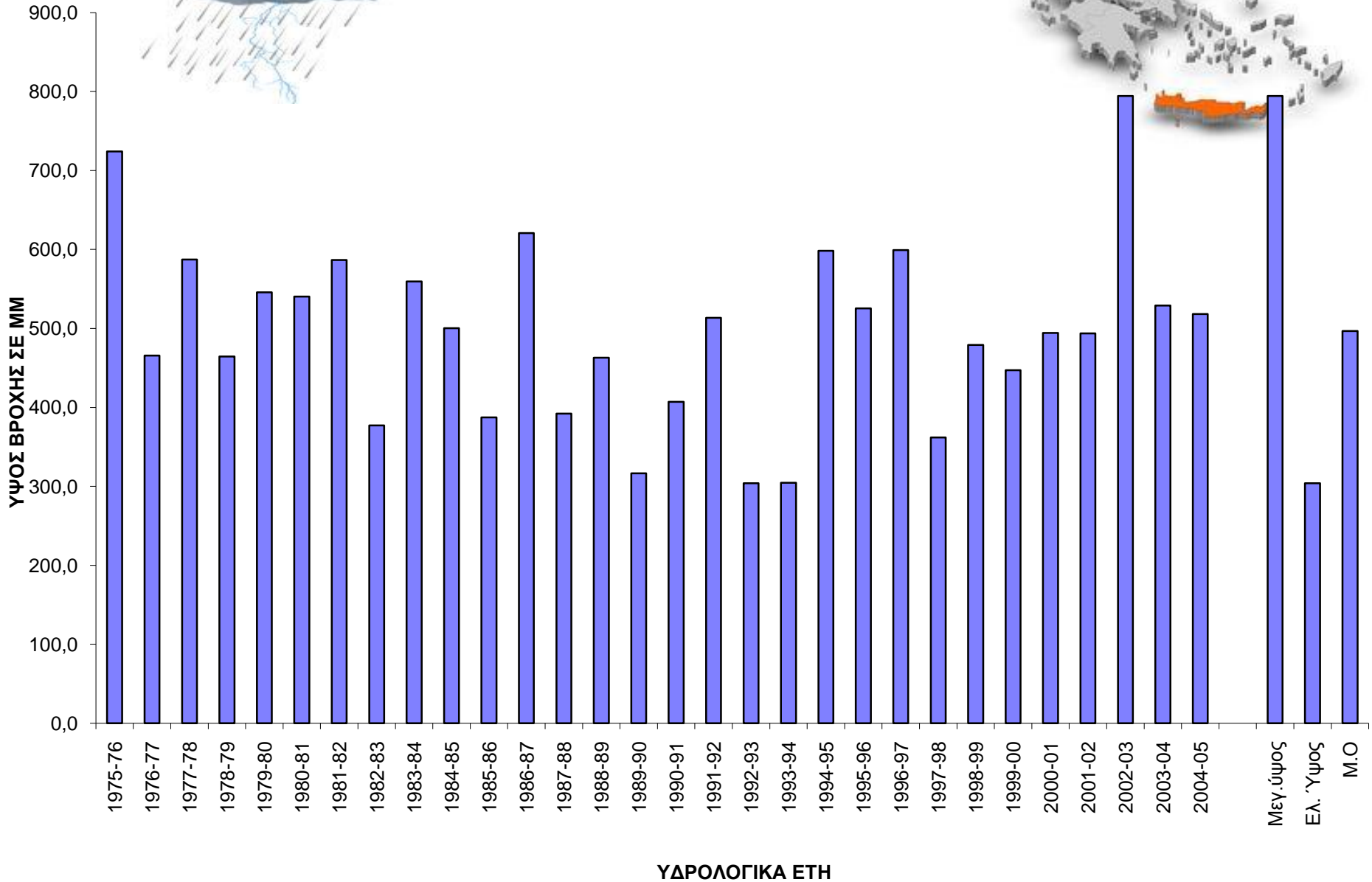
Κωδικός Λεκάνης	Όνομασία λεκάνης	Έκταση (km <sup>2</sup> )	Υψόμετρα		
			Μέσο	Μέγιστο	Ελάχιστο
EL1339	Ρεμάτων Βορείου Τμήματος Χανίων – Ρεθύμνου – Ηρακλείου	3.643,75	438,92	2.452,09	0
EL1340	Ρεμάτων Νοτίου Τμήματος Χανίων – Ρεθύμνου – Ηρακλείου	2.798,03	475,15	2.448,02	0
EL1341	Ρεμάτων Ανατολικής Κρήτης	1.885,36	346,73	2.122,66	0
<b>EL13</b>	<b>Σύνολο ΥΔ Κρήτης</b>	<b>8.327,10</b>		<b>2.458,09</b>	<b>0</b>

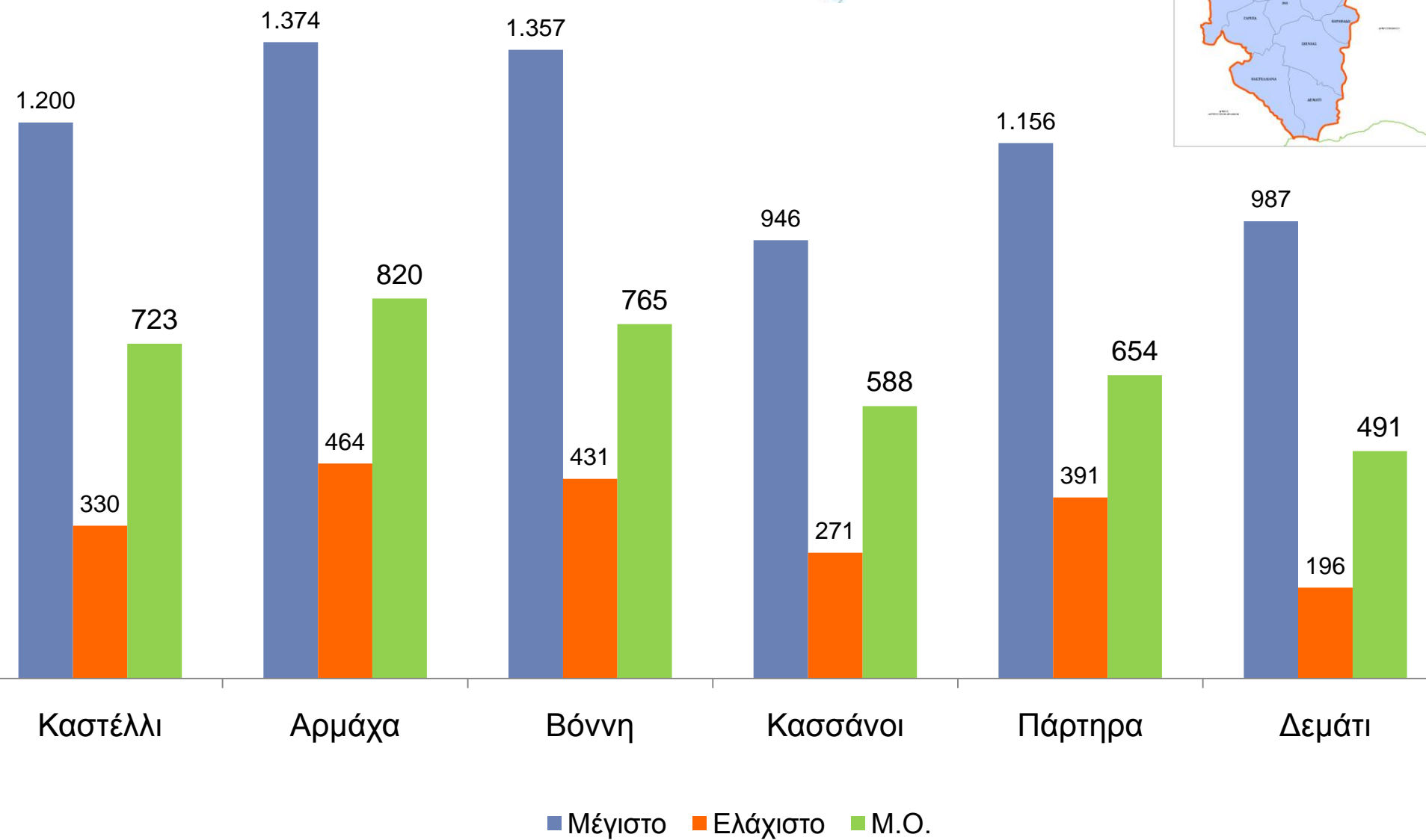
# Κατανομή μέσης ετήσιας βροχόπτωσης στην Κρήτη





## ΒΡΟΧΟΜΕΤΡΙΚΟΣ ΣΤΑΘΜΟΣ ΥΕΒ ΗΡΑΚΛΕΙΟΥ





# Ιδιωτικοποίηση ???





### Η ΕΞΟΙΚΟΝΟΜΗΣΗ ΝΕΡΟΥ ΕΙΝΑΙ ΥΠΟΘΕΣΗ ΟΛΩΝ ΜΑΣ

<p>ΤΟ ΝΕΡΟ &amp; Η ΣΗΜΑΣΙΑ ΤΟΥ</p> <p>Χαροκτηριστικά - Ιδιότητες - Πυκνότητα</p>	<p>ΤΟ ΝΕΡΟ ΣΕ ΑΡΙΘΜΟΥΣ</p> <p>Βασικό συστατικό ζωής</p>	<p>Ο ΚΥΚΛΟΣ ΤΟΥ ΝΕΡΟΥ</p> <p>Το θαύμα της φύσης</p>	<p>ΚΛΙΜΑΤΙΚΗ ΑΛΛΑΓΗ</p> <p>Παίρνοντας τον ρόλο της στα χέρια μας</p>
--	---	---	--





# Πηγές



<http://www.unwater.org>

<http://www.worldwater.org>

<http://www.waterfootprint.org>

<http://www.who.int>

<http://oecd.org>

<http://www.iwha.net>

<http://https://www.apdkritis.gov.gr/group/ύδατα>

<http://www.edeya.gr>

<http://www.wwf.gr>





Ευχαριστώ πολύ!