



ΕΛΛΗΝΙΚΗ ΔΗΜΟΚΡΑΤΙΑ  
ΑΠΟΚΕΝΤΡΩΜΕΝΗ ΔΙΟΙΚΗΣΗ ΚΡΗΤΗΣ  
ΓΕΝΙΚΗ Δ/ΝΣΗ ΔΑΣΩΝ ΚΑΙ ΑΓ/ΚΩΝ ΥΠ/ΣΕΩΝ  
Δ/ΝΣΗ ΔΑΣΩΝ ΗΡΑΚΛΕΙΟΥ

# Ο ρόλος της Δασικής Υπηρεσίας στις προστατευόμενες περιοχές του δικτύου NATURA 2000

Αρβανίτης Παντελής  
Δασολόγος, PhD

Δ/ση Δασών Ηρακλείου τηλ 2810264962. email: [p.arvanitis@apdkritis.gov.gr](mailto:p.arvanitis@apdkritis.gov.gr)

# NATURA 2000



Ευρωπαϊκό Οικολογικό Δίκτυο

για προστασία της βιοποικιλότητας

1. Οδηγία 92/43/ΕΟΚ ‘Για τη διατήρηση των φυσικών Οικοτόπων καθώς και της άγριας πανίδας και χλωρίδας’ (**Habitats Directive**)
2. Οδηγία 2009/147/ΕΚ ‘Για τη διατήρηση των άγριων πτηνών’ (**Birds Directive**) που αντικατέστησε την αρχική Οδηγία 79/409/ΕΟΚ

# NATURA 2000

## Ορολογία

- **Ζώνες Ειδικής Προστασίας (ΖΕΠ):** (Special Protection Areas: SPA) για Ορνιθοπανίδα,  
(Οδ. 79/409/ΕΚ) -η ένταξη γίνεται αυτόματα με το χαρακτηρισμό ως ΖΕΠ
- **Τόποι Κοινοτικής Σημασίας (ΤΚΣ):** (Sites of Community Importance – SCI) Οικότοποι & είδη  
(Οδ. 92/43/ΕΟΚ : Παραρτήματα I, II & κριτήρια του III) - Η ένταξη απαιτεί επιστημονική αξιολόγηση και διαπραγμάτευση Κρατών Μελών & Ευρωπαϊκής Επιτροπής.
- Μετά την οριστικοποίηση ΤΚΣ, οι περιοχές κηρύσσονται Ειδικές Ζώνες Διατήρησης (ΕΖΔ) (Special Areas of Conservation - SAC), εντός 6-ετίας και καθορίζονται προτεραιότητες για την διατήρηση σε ικανοποιητική κατάσταση οικοτόπων και ειδών κοινοτικού ενδιαφέροντος εντός αυτών.

# NATURA 2000

Ευρώπη : **18.12 %** της χώρας

Ελλάδα : **27.9%** χερσαία & **22.3%** θαλάσσιας

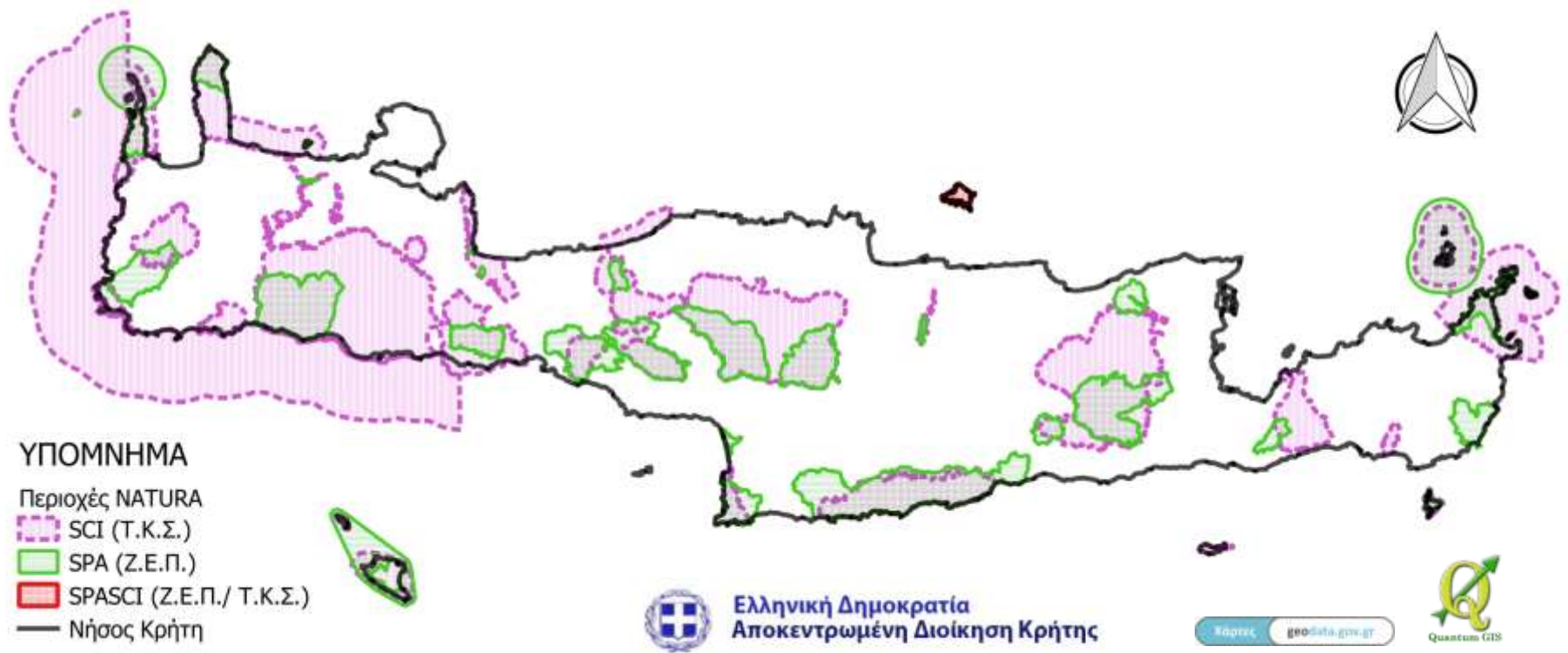
446 περιοχές - **63 καινούριες** (ΖΕΠ – ΕΖΔ & ΤΚΣ).

Κρήτη : 32% της χερσαίας επιφάνειας : 42 περιοχές

## ΔΥΟ (2)

### ΦΟΡΕΙΣ ΔΙΑΧΕΙΡΙΣΗΣ ΠΡΟΣΤΑΤΕΥΟΜΕΝΩΝ ΠΕΡΙΟΧΩΝ

# Χάρτης της Κρήτης με τις περιοχές του δικτύου NATURA



Οι περιοχές του δικτύου NATURA αναλογούν σε ένα ποσοστό 32% της χερσαίας επιφάνειας του νησιού

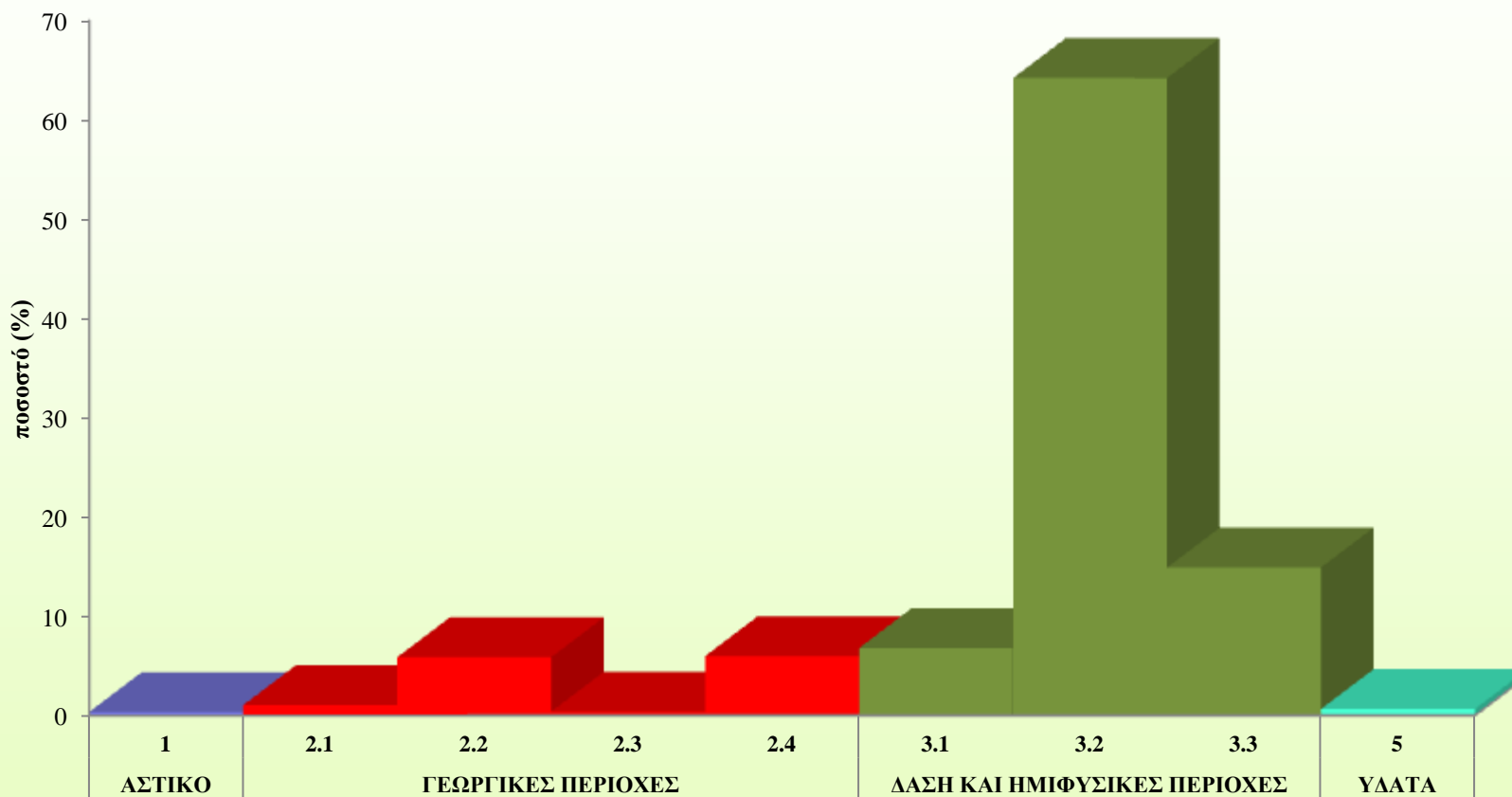
# Οικότοποι που προστατεύονται

**Ευρώπη** : 233 Τύποι Οικοτόπων

**Ελλάδα** : 91 τύποι οικοτόπων (82 χερσαίοι - 9 θαλάσσιοι), 19 (17 χερσαίοι - 2 θαλάσσιοι) οικότοποι προτεραιότητας\*\*



## Χρήσεις γης σύμφωνα με CORINE (2012) στις περιοχές NATURA



2. 1 Αρόσιμη γη  
2.2 Μόνιμες καλλιέργειες  
2.3 Λιβάδια  
2.4 Ετερογενείς γεωργικές περιοχές

3.1 Δάση  
3.2 Θαμνώδης βλάστηση  
3.3 Ανοικτοί χώροι με αραιή βλάστηση

# Δασική Υπηρεσία: θεσμικός ρόλος

- **Δασική Νομοθεσία** (Δασικός κώδικας : σε ισχύ 18.4.69, Δασικός νόμος 998/79, κλπ.)
- **Δομή της Υπηρεσίας:** Δασοφυλάκια  
Δασονομεία, Δασαρχεία, Διευθύνσεις Δασών
- **Προστασία:** πρόληψη πυρκαγιών-  
αναδασωτέες - έλεγχοι- ανακριτικός ρόλος –  
δημόσιος κατήγορος
- **Αναπτυξιακό έργο:** διαχείριση – δασοτεχνικά  
έργα – δασική αναψυχή – ενημέρωση



# Δομή της Δασικής Υπηρεσίας

Δ/νση Συντονισμού και  
Επιθεώρησης Δασών

Δ/νση Δασών  
Νομού/Δασαρχείο

Δασονομεία

Δασοφυλακείο

Δασοφυλακείο

Δασοφυλακείο



**ΥΠΟΜΗΝΑ**

**ΔΑΣΟΦΥΛΑΚΕΙΑ ΗΡΑΚΛΕΙΟΥ**

- ΑΓΙΟΣ ΜΥΡΩΝ
- ΑΡΧΑΝΩΝ
- ΒΙΑΝΝΟΥ
- ΖΑΡΟΥ
- ΗΡΑΚΛΕΙΟ
- ΚΑΣΤΕΛΛΙΟΥ
- ΜΟΙΡΩΝ
- ΠΥΡΓΟΥ



ΕΠΙΜΕΛΕΙΑ ΧΑΡΤΗ: ΠΑΝΤΕΛΗΣ ΑΡΒΑΝΙΤΗΣ (Δρ. ΔΑΣΟΛΟΓΟΣ)

# Προστασία δασών

BIBAIION					ΜΗΝΥΣΕΩΝ										ΕΡΩΤ.
Αριθμ. δασογ.	Όνοματεπώνυμο μισθωτή	Κατ'οίκον αμάλ.	Όνοματεπώνυμο καταχωρημένου	Επινοήσ. αμάλ.	Χαρακτηρισμός αμάλ.	Χρονολογία 1924 προηγούμενη		Χρονολογία τυχόν προηγούμενη		Της προηγούμενης του Ημερησίου		Χρονολογία βασικών		Αποτέλεσμα	
						Μην	Εως	Μην	Εως	Μην	Εως	Μην	Εως		
31	Σπυροβασίλειος	Σαυριανός	Χαλκιδεύων Χανίων	Χαλκιδεύων Χανίων	Χαλκιδεύων Χανίων	3	11	11	11	11	11	11	11	28 6/6/24 1925 Αδ. 2ος	
32	Σπυροβασίλειος	Σαυριανός	Χαλκιδεύων Χανίων	Χαλκιδεύων Χανίων	Χαλκιδεύων Χανίων	3	11	11	11	11	11	11	11	28 6/6/24 1925 Αδ. 2ος	
33	Μιχαήλ Κωνσταντίνου	Μιχαήλ	Μιχαήλ Κωνσταντίνου	Μιχαήλ Κωνσταντίνου	Μιχαήλ Κωνσταντίνου	3	11	11	11	11	11	11	11	28 6/6/24 1925 Αδ. 2ος	
34	Κωνσταντίνου	Κωνσταντίνου	Κωνσταντίνου	Κωνσταντίνου	Κωνσταντίνου	3	11	11	11	11	11	11	11	28 6/6/24 1925 Αδ. 2ος	
35	Σπυροβασίλειος	Σαυριανός	Χαλκιδεύων Χανίων	Χαλκιδεύων Χανίων	Χαλκιδεύων Χανίων	3	11	11	11	11	11	11	11	28 6/6/24 1925 Αδ. 2ος	
36	Μιχαήλ Κωνσταντίνου	Μιχαήλ	Μιχαήλ Κωνσταντίνου	Μιχαήλ Κωνσταντίνου	Μιχαήλ Κωνσταντίνου	3	11	11	11	11	11	11	11	28 6/6/24 1925 Αδ. 2ος	
37	Κωνσταντίνου	Κωνσταντίνου	Κωνσταντίνου	Κωνσταντίνου	Κωνσταντίνου	3	11	11	11	11	11	11	11	28 6/6/24 1925 Αδ. 2ος	
38	Κωνσταντίνου	Κωνσταντίνου	Κωνσταντίνου	Κωνσταντίνου	Κωνσταντίνου	3	11	11	11	11	11	11	11	28 6/6/24 1925 Αδ. 2ος	
39	Κωνσταντίνου	Κωνσταντίνου	Κωνσταντίνου	Κωνσταντίνου	Κωνσταντίνου	3	11	11	11	11	11	11	11	28 6/6/24 1925 Αδ. 2ος	
40	Κωνσταντίνου	Κωνσταντίνου	Κωνσταντίνου	Κωνσταντίνου	Κωνσταντίνου	3	11	11	11	11	11	11	11	28 6/6/24 1925 Αδ. 2ος	
41	Κωνσταντίνου	Κωνσταντίνου	Κωνσταντίνου	Κωνσταντίνου	Κωνσταντίνου	3	11	11	11	11	11	11	11	28 6/6/24 1925 Αδ. 2ος	
42	Κωνσταντίνου	Κωνσταντίνου	Κωνσταντίνου	Κωνσταντίνου	Κωνσταντίνου	3	11	11	11	11	11	11	11	28 6/6/24 1925 Αδ. 2ος	
43	Κωνσταντίνου	Κωνσταντίνου	Κωνσταντίνου	Κωνσταντίνου	Κωνσταντίνου	3	11	11	11	11	11	11	11	28 6/6/24 1925 Αδ. 2ος	
44	Κωνσταντίνου	Κωνσταντίνου	Κωνσταντίνου	Κωνσταντίνου	Κωνσταντίνου	3	11	11	11	11	11	11	11	28 6/6/24 1925 Αδ. 2ος	
45	Κωνσταντίνου	Κωνσταντίνου	Κωνσταντίνου	Κωνσταντίνου	Κωνσταντίνου	3	11	11	11	11	11	11	11	28 6/6/24 1925 Αδ. 2ος	
46	Κωνσταντίνου	Κωνσταντίνου	Κωνσταντίνου	Κωνσταντίνου	Κωνσταντίνου	3	11	11	11	11	11	11	11	28 6/6/24 1925 Αδ. 2ος	
47	Κωνσταντίνου	Κωνσταντίνου	Κωνσταντίνου	Κωνσταντίνου	Κωνσταντίνου	3	11	11	11	11	11	11	11	28 6/6/24 1925 Αδ. 2ος	

Ε. Σουλιώτης  
 Προέδρος 23/7/1925  
 22/7/1925  
 Κωνσταντίνου

32	Κωνσταντίνου	Κωνσταντίνου	Κωνσταντίνου	Κωνσταντίνου	Κωνσταντίνου	3	11	11	11	11	11	11	11	28 6/6/24 1925 Αδ. 2ος
38	Κωνσταντίνου	Κωνσταντίνου	Κωνσταντίνου	Κωνσταντίνου	Κωνσταντίνου	3	11	11	11	11	11	11	11	28 6/6/24 1925 Αδ. 2ος
39	Κωνσταντίνου	Κωνσταντίνου	Κωνσταντίνου	Κωνσταντίνου	Κωνσταντίνου	3	11	11	11	11	11	11	11	28 6/6/24 1925 Αδ. 2ος
40	Κωνσταντίνου	Κωνσταντίνου	Κωνσταντίνου	Κωνσταντίνου	Κωνσταντίνου	3	11	11	11	11	11	11	11	28 6/6/24 1925 Αδ. 2ος
41	Κωνσταντίνου	Κωνσταντίνου	Κωνσταντίνου	Κωνσταντίνου	Κωνσταντίνου	3	11	11	11	11	11	11	11	28 6/6/24 1925 Αδ. 2ος
42	Κωνσταντίνου	Κωνσταντίνου	Κωνσταντίνου	Κωνσταντίνου	Κωνσταντίνου	3	11	11	11	11	11	11	11	28 6/6/24 1925 Αδ. 2ος
43	Κωνσταντίνου	Κωνσταντίνου	Κωνσταντίνου	Κωνσταντίνου	Κωνσταντίνου	3	11	11	11	11	11	11	11	28 6/6/24 1925 Αδ. 2ος
44	Κωνσταντίνου	Κωνσταντίνου	Κωνσταντίνου	Κωνσταντίνου	Κωνσταντίνου	3	11	11	11	11	11	11	11	28 6/6/24 1925 Αδ. 2ος
45	Κωνσταντίνου	Κωνσταντίνου	Κωνσταντίνου	Κωνσταντίνου	Κωνσταντίνου	3	11	11	11	11	11	11	11	28 6/6/24 1925 Αδ. 2ος
46	Κωνσταντίνου	Κωνσταντίνου	Κωνσταντίνου	Κωνσταντίνου	Κωνσταντίνου	3	11	11	11	11	11	11	11	28 6/6/24 1925 Αδ. 2ος
47	Κωνσταντίνου	Κωνσταντίνου	Κωνσταντίνου	Κωνσταντίνου	Κωνσταντίνου	3	11	11	11	11	11	11	11	28 6/6/24 1925 Αδ. 2ος

Ε. Σουλιώτης  
 Προέδρος 23/7/1925  
 22/7/1925  
 Κωνσταντίνου

1925

# Διαχείριση δασικών οικοσυστημάτων

ΒΙΒΛΙΟΝ ΚΑΤΑΧΩΡΗΣΕΩΣ ΤΩΝ ΕΠΙ ΚΑΤΑΒΟΛΗ ΦΟΡΟΥ ΔΕ ΦΕΜΠΟΥΡΙΑΝ				ΕΚΛΙΜΟΜΕΝΩΝ ΑΔΕΙΩΝ ΥΛΟΤΟΜΙΑΣ ΕΚ ΔΗΜΟΣΙΩΝ ΔΑΣΩΝ														
ΤΕΛΕΣΤΕΣ		Όνομα Πατρών	Όνομα Μητρών	Τοῦ δασικοῦ προϊόντος	Είδος	Κατη- γορία	Μετρή- σιμη	Είδος κοινῆς εἰδους			Συλάνθρακες	Ψ Καυσόξυλα	Φύλλα & ἄσβεστον	Πευκοκροῖδες	Λοσιὰ ἄλλοι	Χρυσόχοι ἄλλοι	ἄλλοι	
Όνοματεπώνυμον	Εἶδος							Α' Κατηγορία	Β' Κατηγορία	Γ' Κατηγορία								
Α. Παπαγιάννης	Ζωσιμίου	Αδελφ.	Μιχαήλ Ζωσιμίου	-	Συμφ.													
Γ. Παπαγιάννης	Αρσένου	Αρσένου	Μιχαήλ Αρσένου	-	Συμφ.													
								200	46									
								650	136	50								
								850	182	50								
								72	60									
								950	255	10								

ΕΚΛΙΜΟΜΕΝΩΝ ΑΔΕΙΩΝ ΥΛΟΤΟΜΙΑΣ ΕΚ ΔΗΜΟΣΙΩΝ ΔΑΣΩΝ									
Είδος		Συλάνθρακες	Ψ Καυσόξυλα	Φύλλα & ἄσβεστον	Πευκοκροῖδες	Λοσιὰ ἄλλοι			
Α' Κατηγορία	Β' Κατηγορία								
Δικαίωμα Δημοσίου	Κυβερν. μέτρα Δημοσίου	Οκάδες Δημοσίου	Ζύρια Δημοσίου	Δικαίωμα Δημοσίου	Δικαίωμα Δημοσίου	Οκάδες ἄλλοι			
Δασ. Α.	Δασ. Α.	Δασ. Α.	Δασ. Α.	Δασ. Α.	Δασ. Α.	Δασ. Α.			
		200	46						
		650	136	50					
		850	182	50					
		72	60						
		950	255	10					

• Δ. Αρσένου & Ζωσιμίου 1933  
 ο' δασοκόμος Ηρακλίου

191 85  
 201 462  
 232 466

625 00

172 46  
 160 82  
 146 50  
 172 46

1933

διευθέτηση χειμάρρων



ποτίστρες



δασικό φυτώριο



αναδασώσεις



ενημέρωση



δασική αναψυχή



παρατηρητήριο πτηνών



Εκτροφείο πέρδικας



μικρολίμνη για τα πτηνά

# Προστασία οικοσυστημάτων

- Εθνικός Δρυμός Σαμαριάς
- Αισθητικά Δάση (Φοινικόδασος Βάι)
- Καταφύγια Άγριας Ζωής (ΚΑΖ)
- Μνημεία της φύσης
- Δασικές Αστυνομικές Διατάξεις (Δ.Α.Δ)
- Γνωμοδοτήσεις

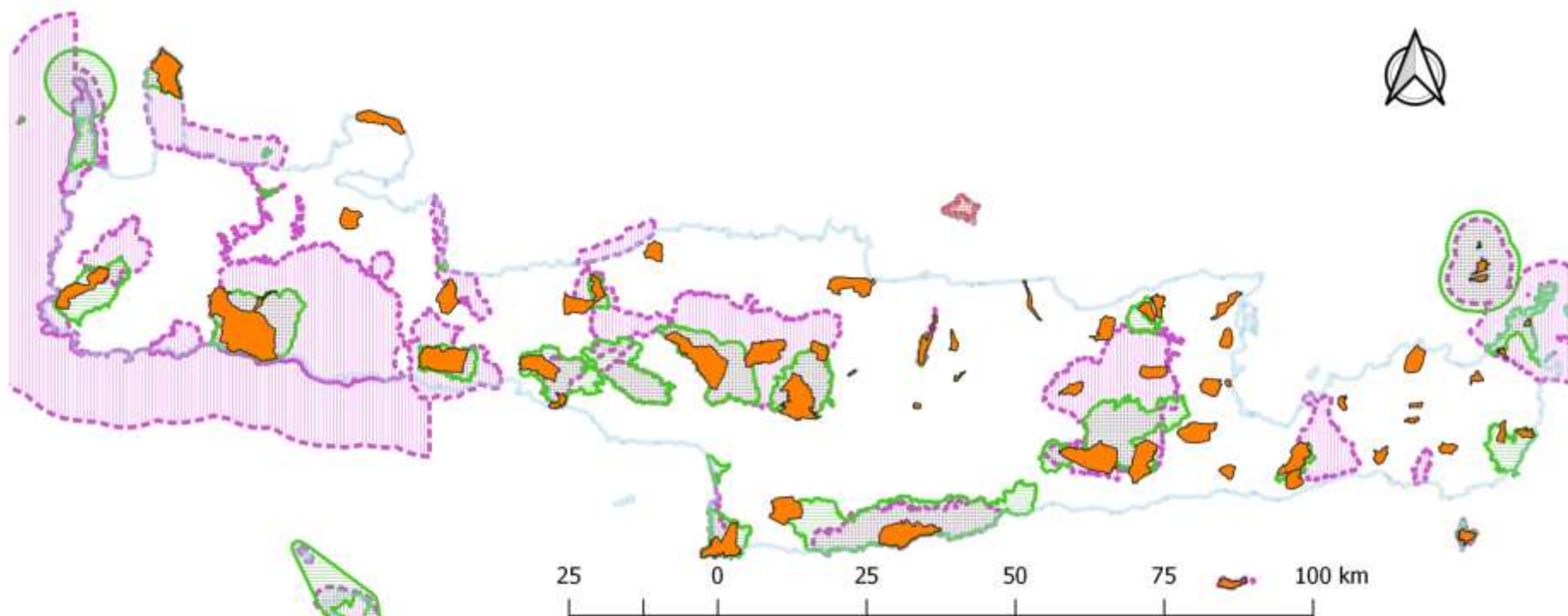
# Άρθρο 4. Κατηγορίες δασών και δασικών εκτάσεων

1. Τα δάση και οι δασικές εκτάσεις, για την αποτελεσματική και διαρκή προστασία των, διακρίνονται αναλόγως προς την **ωφελιμότητα και τις λειτουργίες** τις οποίες εξυπηρετούν ως ακολούθως:

«**α)** Δάση και δασικές εκτάσεις που παρουσιάζουν ιδιαίτερο επιστημονικό, αισθητικό, οικολογικό και γεωμορφολογικό ενδιαφέρον ή περιλαμβάνονται σε ειδικές ζώνες διατήρησης και ζώνες ειδικής προστασίας (εθνικοί δρυμοί, αισθητικά δάση, υγροβιότοποι, διατηρητέα μνημεία της φύσης, δίκτυα και περιοχές προστατευόμενα από τις διατάξεις του κοινοτικού δικαίου, αρχαιολογικοί χώροι, το άμεσο περιβάλλον μνημείων και ιστορικοί τόποι).»



# Καταφύγια Άγριας Ζωής (ΚΑΖ)



## ΥΠΟΜΝΗΜΑ

Καταφύγια Άγριας Ζωής

Νήσος Κρήτη

## NATURA

SCI( Τ.Κ.Σ.)

SPA (Ζ.Ε.Π.)

SCISPA (ΖΕΠ/ΤΚΣ)

*Από τα καταφύγια θηραμάτων στα Καταφύγια Άγριας Ζωής*

## μνημεία της φύσης



Δρυς μέσα σε  
καλλιέργειες (ΔΑΔ)



# Προϊόντα του δάσους

Διαχρονική παρουσία της Δασικής Υπηρεσίας κοντά στους ορεινούς - παραδασόβιους πληθυσμούς:

- κτηνοτροφία
- καρποί του δάσους (βελανίδια, άγρια φρούτα κλπ),
- αρωματικά φυτά - λάβδανο
- ξυλεία – κάρβουνα
- μανιτάρια
- μέλι
- δασική αναψυχή



ΥΠΟΥΡΓΕΙΟ  
ΠΕΡΙΒΑΛΛΟΝΤΟΣ  
ΕΝΕΡΓΕΙΑΣ &  
ΚΛΙΜΑΤΙΚΗΣ  
ΑΛΛΑΓΗΣ

# Ορίζουμε και προστατεύουμε δάση και δασικές εκτάσεις

Ανάρτηση Δασικών Χαρτών

# Τμήμα Δασικών Χαρτογραφήσεων

Πράξεις χαρακτηρισμού (1979 έως  
σήμερα)

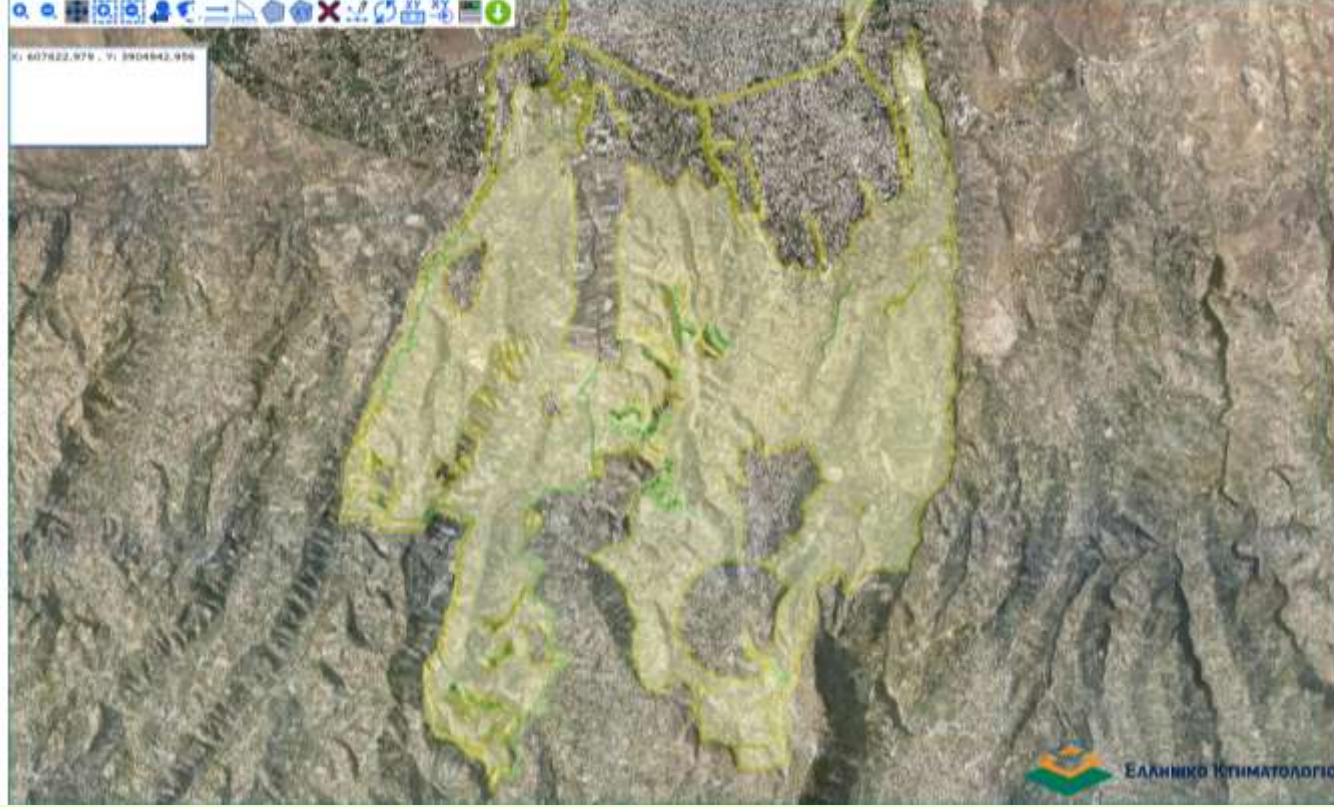
Αίτηση – Έλεγχος τοπογραφικών

Προώθηση στο τμήμα προστασίας

### ΚΥΡΩΜΕΝΟΙ ΔΑΣΙΚΟΙ ΧΑΡΤΕΣ



ΚΑΤΑΜΕΛ: 81000 NOMOS: ΚΑΒΑΛΑΣ ΟΤΑ: ΑΓΙΟΥ ΑΡΧΑΓΕΥΟΥ Μετόβροση



**ΑΡΑΧΤΗΣΕΙΣ**

Αριθμός:  Συμπεριλαμβανομένης:

Προεπιλεγμένη κλίμακα: 1:2.500,00. Σημάδι επιλογής:

Από: με...  Περιλαμβάνεται...

Αρκεσιμότητα/Αριθμός 5 πρόσθετοι:

**ΥΠΟΜΝΗΜΑ**

- ΔΑΣΙΚΕΣ ΕΚΤΑΣΕΙΣ ΤΩΝ ΠΑΡ. 1,2,3,4 ΚΑΙ 5 ΑΡΧΟΥ 3 1696/79 ΟΠΩΣ ΓΙΝΕΤΑΙ
- ΕΚΤΑΣΕΙΣ ΠΟΥ ΔΕΝ ΔΙΔΟΝΤΑΙ ΑΠΟ ΤΙΣ ΔΙΑΤΑΞΕΙΣ ΔΑΣΙΚΗΣ ΝΟΜΟΘΕΣΙΑΣ

**ΦΟΡΤΙΟ ΑΡΧΕΙΟΥ**

Παρακαλώ να αναβιβάσει το αρχείο στο σύστημα. Εάν έχει πρόβλημα αφορά με το email: [ema@gs.ktimanet.gr](mailto:ema@gs.ktimanet.gr) ή [ema@gs.ktimanet.gr](mailto:ema@gs.ktimanet.gr) ή [ema@gs.ktimanet.gr](mailto:ema@gs.ktimanet.gr) ή [ema@gs.ktimanet.gr](mailto:ema@gs.ktimanet.gr) ή [ema@gs.ktimanet.gr](mailto:ema@gs.ktimanet.gr)

**ΔΙΟΡΘΩΣΕΙΣ ΚΥΡΩΣΗΣ**

# Κατάρτιση Δασικών Χαρτών

Ορθοφωτοχάρτης

1945



Δασικός Χάρτης





**LIFE** Natura 2000  
Value Crete

## Οικοσυστημικές υπηρεσίες NATURA 2000 – Κρήτη

**Υπηρεσίες παροχής** (τροφή, πρώτες ύλες, πόσιμο νερό, φαρμακευτικές ουσίες )

**Ρυθμιστικές υπηρεσίες & υπηρεσίες Διατήρησης** (παροχή ενδαιτήματος – Διατήρηση κύκλου ζωής – κύκλος νερού – παραγωγή οξυγόνου – συγκέντρωση & αποθήκευση άνθρακα, προστασία από ακραία καιρικά φαινόμενα , προστασία από διάβρωση, επικονίαση

**Πολιτιστικές υπηρεσίες** (ψυχαγωγία, τουρισμός, καλλιτεχνική έμπνευση, εκπαίδευση)



# Συμπεράσματα - Επίλογος

- Πολυδιάστατος ρόλος Δασικής Υπηρεσίας
- Προσαρμογή σε νέα δεδομένα & προκλήσεις (έμφαση σε οικοτόπους & είδη προτεραιότητας)
- Αειφορική διαχείριση & προστασία βιοποικιλότητας
- Βελτίωση δομών & εργαλείων – συνεργασίες φορέων – κοινωνικών εταίρων
- Σημαντικό παρελθόν - μεγάλη εμπειρία – οδηγός για τη διαχείριση των προστατευόμενων περιοχών σήμερα

**NATURA 2000:** αειφόρος διαχείριση των  
προστατευόμενων περιοχών  
γνώμονας το κοινό καλό  
φύσης - κοινωνίας

Σας ευχαριστούμε